

VitroA

2024 Novelties



VitrA Tiles invites you to a new journey of exploration with seven unique collections designed to stimulate senses and enliven spaces.

VitrA Karo, duyuları harekete geçirecek, mekânlara hayat katacak yedi özgün koleksiyonla, yeni bir keşif yolculuğuna davet ediyor.



Beyond the ordinary Ališılmıřın ötesinde

Explore the 2024 collections, crafted with Vitra Tiles' pioneering vision and melded through a fusion of design and innovation.

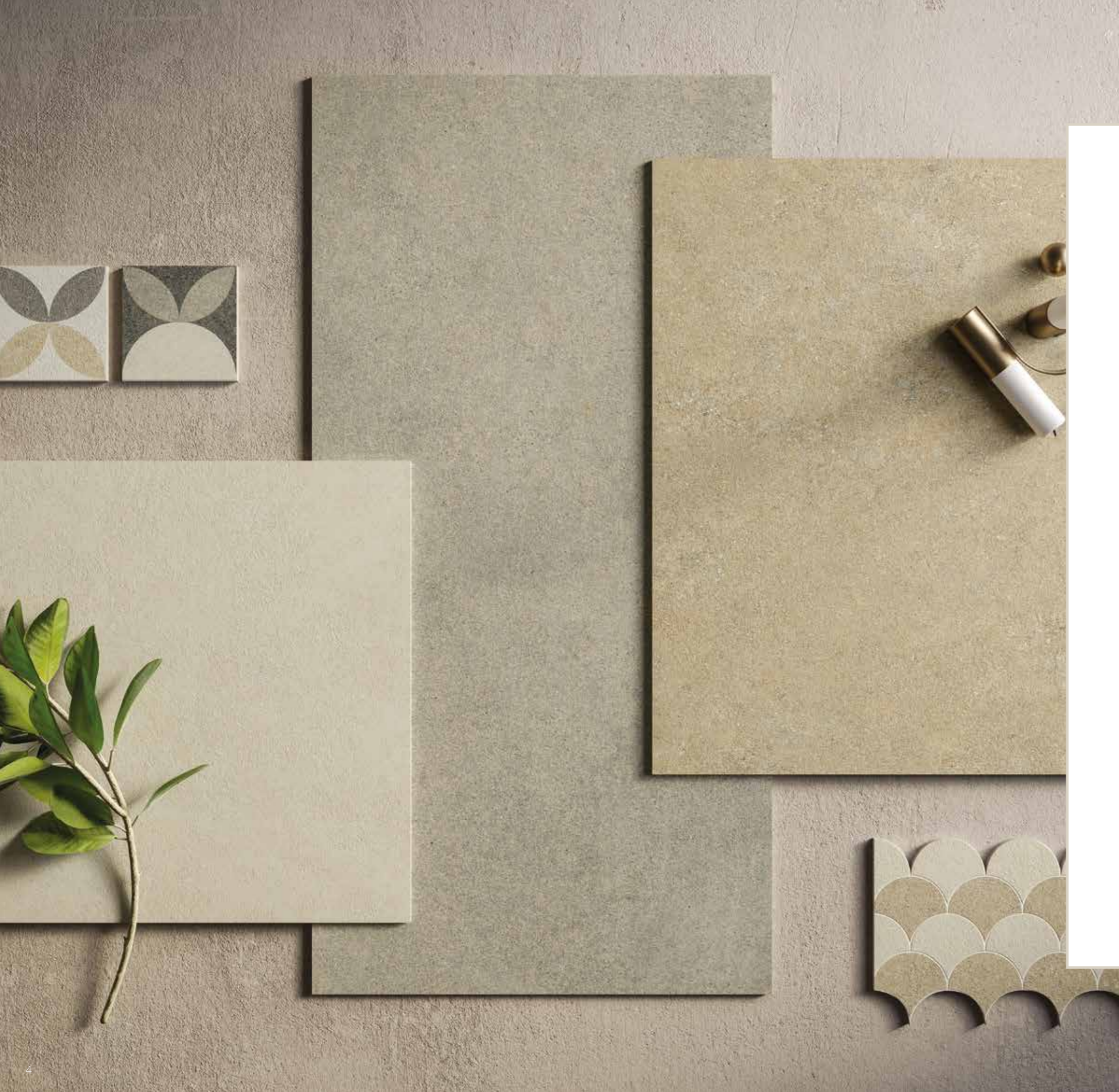
This year's creations bring together Vitra's legacy of ceramic tradition and craftsmanship with contemporary architectural trends.

Vitra Tiles presents an wide range of textures, animated by nature's warm hues, nuances harmonized with clean lines, and timeless aesthetic designs.

Vitra Karo'nun yenilikçi vizyonu ile tasarım ve inovasyonun buluşma noktasında şekillenen 2024 koleksiyonlarını keşfedin.

Bu yılın yeniliklerinde; Vitra'nın seramik geleneđi ve ustalığını günümüzün modern mimari trendleriyle birleřtiren tasarımlar yer alıyor.

Vitra Karo, doğanın sıcak renkleriyle canlanan dokuları, yalın çizgilerle harmanlanmış detayları ve zamana meydan okuyan estetik tasarımları geniş bir seřkide sunuyor.



Novelties Yenilikler

Cemental	6
Flakecement	20
Royalstone	28
Noblestone	38
Meteorite	46
Marmo Nuovo	54
Woodart	62
SET7.0	70

Cemental
Clay / Kil
120x120

Cemental

Uniting the aesthetic with technology, the allure of metal and concrete, the Cemental Collection offers a novel and holistic approach to design. The chic exposed concrete texture paired with a metallic finish, coupled with its anti-slip property, presents a suave yet practical choice for residential and commercial spaces. Cemental offers a very wide range of sizes from a large 120x120 cm to smaller dimensions. Each tile is a symphony of hybrid texture and minimalist design, punctuated by its complementary pieces and dotted pattern decor to provide a functional and sophisticated style.

Estetik ve teknolojiyi bir araya getiren, metal ve beton dokuların uyumuyla şekillenen Cemental Koleksiyonu; tasarımlara yenilikçi ve bütünsel bir yaklaşım getiriyor. Sofistike brüt beton dokusu ve yüzeyindeki metalik etki, kaydırmazlık özelliği ile birleşince hem yaşam alanları hem de ticari alanlar için şık ve işlevsel bir seçenek haline geliyor. Cemental; tamamlayıcı parçaları ve nokta desen tasarımlı dekorları ile hem fonksiyonel hem de sofistike bir stili olan yenilikçi bir koleksiyon. 120x120 cm'den küçük ebatlara kadar pek çok seçeneği ve minimalist bir bakış açısıyla yorumlanan hibrit dokusuyla hayalleri özgürleştiriyor.

Cemental
Light clay / Açık kil
120x120





Cemental
Gray / Gri
120x120

Cemental
Dot decor / Nokta dekor
Light grey / Açık gri
120x120



Cemental

Body type / Bünye tipi
Colorbody porcelain / Colorbody porselen

Surface alternatives / Yüzey alternatifleri
R10B

Basic tile sizes / Fon ebatları
120x120 cm (R 1197x1197 mm)
60x120 cm (R 597x1197 mm)
60x60 cm (R 597x597 mm)
30x60 cm (R 297x597 mm)

Decor sizes / Dekor ebatları
120x120 cm (R 1197x1197 mm)
Dot decor / Nokta dekor
30x30 cm (R 297x297 mm)
Cut border / Kesme bordür

Complementary pieces / Tamamlayıcı parçalar
30x60 cm Tread / Basamak
8,5x60 cm Plinth / Süpürgelik

Basic tile colours / Fon renkleri
White / Beyaz
Light grey / Açık gri
Grey / Gri
Light clay / Açık kil
Clay / Kil
Black / Siyah

Usage areas / Kullanım alanları
Residential / Konut
Commercial / Ticari alan

Tiling areas / Döşeme alanları
Floor / Yer
Wall / Duvar

Frost resistance / Dona dayanım
Available / Var

Shade variation / Desen farklılaşması
V4

Printing technology / Baskı teknolojisi
ReaLook

Product standard / Ürün standardı
EN14411 Group Bla

Footnotes / Dipnotlar

F Suitable for both wall and floor.
Duvar ve yer için uygundur.

H Each tile has different shades of the colour and slightly different designs to give real natural stone, marble, wood or cement impression.
Her karo, gerçek doğal taş, mermer, ahşap veya çimento izlenimi vermek için farklı renk ve tasarıma sahiptir.

R The edges are rectified.
Kenarlar rektifiyedir.



Porcelain
Porselen



Floor tile
Yer karosu



Wall tile
Duvar karosu



Residential
Konut



Commercial
Ticari alan



Frost resistance
Dona dayanım



Shade variation
Desen farklılaşması



Matt
Mat



Soft R10B



Rectified
Rektifiyeli



Novelty
Yeni

Sizes Ebatlar	Thickness Kalınlık	Pieces in box Kutu içi adet	Box m ² Kutu m ²	Box kg Kutu kg	Units in pallet Palet içi kutu adedi	Pallet m ² Palet m ²	Pallet kg Palet kg
120x120 Rectified / Rektifiyeli	9	1	1,44	28,8	36	51,84	1136,8
60x120 Rectified / Rektifiyeli	9	2	1,44	26,8	36	51,84	1024,2
60x60 Rectified / Rektifiyeli	9	4	1,44	26,8	30	43,20	828,5
30x60 Rectified / Rektifiyeli	9	6	1,08	20,3	40	43,20	837,2
30x60 Tread / Basamak	9	6	1,08	20,3	40	43,20	837,2
30x30 Cut border / Kesme Bordür	9	8	0,72	13,4	35	25,20	493,0
8,5x60 Plinth / Süpürgelik	9	10	10,00	9,4	98	980,00	946,2

Cemental Body type / Bünye tipi: Bla / Bla Colorbody porcelain / Colorbody porselen			Water absorption Su emme	Breaking strength Kırılma dayanımı	Bending strength Eğilme dayanımı	Resistance to deep abrasion Derin aşınma	MOHs	Pendulum dry TRL (55) Pendulum kuru TRL (55)	Pendulum wet TRL (55) Pendulum ıslak TRL (55)	Pendulum dry 4S (96) Pendulum kuru 4S (96)	Pendulum wet 4S (96) Pendulum ıslak 4S (96)	DCOF
Edge finishing Kenar bitiş	Surface Yüzey	Size Ebat	EN ISO 10545-3	EN ISO 10545-4	EN ISO 10545-4	EN ISO 10545-6	MOHs	BS 7976-2	BS 7976-2	BS 7976-2	BS 7976-2	ANSI A137.1 Section 9.6.1
Rectified / Rektifiyeli	R10B	120x120	≤ % 0,5	> 1300 N	> 35 N/mm ²	< 175 mm ³	8	PTV ≥ 36	PTV<25	PTV ≥ 36	25sPTV<36	> 0,42
Rectified / Rektifiyeli	R10B	60x120	≤ % 0,5	> 1300 N	> 35 N/mm ²	< 175 mm ³	8	PTV ≥ 36	PTV<25	PTV ≥ 36	25sPTV<36	> 0,42
Rectified / Rektifiyeli	R10B	60x60	≤ % 0,5	> 1300 N	> 35 N/mm ²	< 175 mm ³	8	PTV ≥ 36	PTV<25	PTV ≥ 36	25sPTV<36	> 0,42
Rectified / Rektifiyeli	R10B	30x60	≤ % 0,5	> 1300 N	> 35 N/mm ²	< 175 mm ³	8	PTV ≥ 36	PTV<25	PTV ≥ 36	25sPTV<36	> 0,42

Cemental

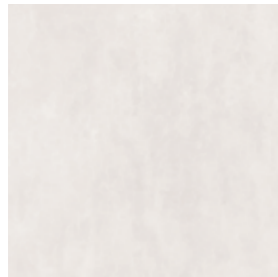
Colorbody porcelain / Colorbody porselen



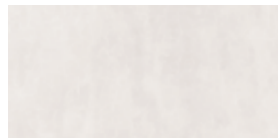
120x120
White / Beyaz
K953040R0001VTS0 R10B 7R



60x120
White / Beyaz
K953030R0001VTSP R10B 7R



60x60
White / Beyaz
K953056R0001VTE0 R10B 7R



30x60
White / Beyaz
K953080R0001VTE0 R10B 7R

Decors / Dekorlar



120x120
Dot decor / Nokta dekor
White / Beyaz
K953471R0001VTS0 R10B 7R



30x30
Cut border / Kesme bordür
White / Beyaz
K9530898R001VTE0 R10B 7R

Complementary pieces / Tamamlayıcı parçalar



30x60
Tread / Basamak
White / Beyaz
K953071R0001VTE0 R10B 7R



8,5x60
Plinth / Süpürgelik
White / Beyaz
K953281R0001VTE0 R10B 7R

Colorbody porcelain / Colorbody porselen



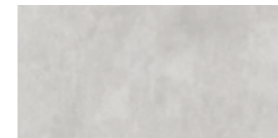
120x120
Light grey / Açık gri
K953029R0001VTS0 R10B 7R



60x120
Light grey / Açık gri
K953025R0001VTSP R10B 7R



60x60
Light grey / Açık gri
K953054R0001VTE0 R10B 7R



30x60
Light grey / Açık gri
K953088R0001VTE0 R10B 7R

Decors / Dekorlar

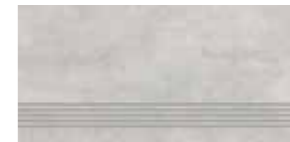


120x120
Dot decor / Nokta dekor
Light grey / Açık gri
K953029R0001VTS0 R10B 7R



30x30
Cut border / Kesme bordür
Light grey / Açık gri
K9530838R001VTE0 R10B 7R

Complementary pieces / Tamamlayıcı parçalar



30x60
Tread / Basamak
Light grey / Açık gri
K953064R0001VTE0 R10B 7R



8,5x60
Plinth / Süpürgelik
Light grey / Açık gri
K953279R0001VTE0 R10B 7R

Cemental

Colorbody porcelain / Colorbody porselen



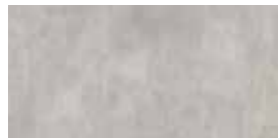
120x120
Grey / Gri
K953049R0001VTSO R10B 7R



60x120
Grey / Gri
K953036R0001VTSP R10B 7R



60x60
Grey / Gri
K953060R0001VTEO R10B 7R



30x60
Grey / Gri
K953073R0001VTEO R10B 7R

Decors / Dekorlar



120x120
Dot decor / Nokta dekor
Grey / Gri
K953519R0001VTSO R10B 7R



30x30
Cut border / Kesme bordür
Grey / Gri
K9530828R001VTEO R10B 7R

Complementary pieces / Tamamlayıcı parçalar



30x60
Tread / Basamak
Grey / Gri
K953063R0001VTEO R10B 7R



8,5x60
Plinth / Süpürgelik
Grey / Gri
K953278R0001VTEO R10B 7R

Colorbody porcelain / Colorbody porselen



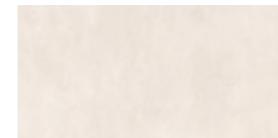
120x120
Light clay / Açık kil
K953026R0001VTSO R10B 7R



60x120
Light clay / Açık kil
K953034R0001VTSP R10B 7R



60x60
Light clay / Açık kil
K953055R0001VTEO R10B 7R



30x60
Light clay / Açık kil
K953086R0001VTEO R10B 7R

Decors / Dekorlar

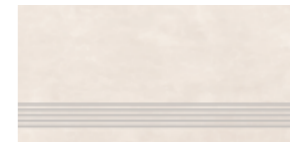


120x120
Dot decor / Nokta dekor
Light clay / Açık kil
K953472R0001VTSO R10B 7R



30x30
Cut border / Kesme bordür
Light clay / Açık kil
K9530698R001VTEO R10B 7R

Complementary pieces / Tamamlayıcı parçalar



30x60
Tread / Basamak
Light clay / Açık kil
K953068R0001VTEO R10B 7R



8,5x60
Plinth / Süpürgelik
Light clay / Açık kil
K953284R0001VTEO R10B 7R

Cemental

Colorbody porcelain / Colorbody porselen



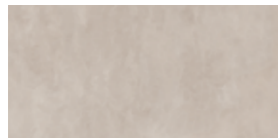
120x120
Clay / Kil
K953042R0001VTS0 R10B 7R



60x120
Clay / Kil
K953035R0001VTSP R10B 7R



60x60
Clay / Kil
K953061R0001VTE0 R10B 7R



30x60
Clay / Kil
K953087R0001VTE0 R10B 7R

Decors / Dekorlar



120x120
Dot decor / Nokta dekor
Clay / Kil
K953475R0001VTS0 R10B 7R



30x30
Cut border / Kesme bordür
Clay / Kil
K9530728R001VTE0 R10B 7R

Complementary pieces / Tamamlayıcı parçalar



30x60
Tread / Basamak
Clay / Kil
K953079R0001VTE0 R10B 7R



8,5x60
Plinth / Süpürgelik
Clay / Kil
K953283R0001VTE0 R10B 7R

Colorbody porcelain / Colorbody porselen



120x120
Black / Siyah
K953041R0001VTS0 R10B 7R



60x120
Black / Siyah
K953031R0001VTSP R10B 7R



60x60
Black / Siyah
K953058R0001VTE0 R10B 7R



30x60
Black / Siyah
K953081R0001VTE0 R10B 7R

Decors / Dekorlar



120x120
Dot decor / Nokta dekor
Black / Siyah
K953473R0001VTS0 R10B 7R

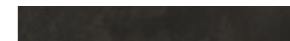


30x30
Cut border / Kesme bordür
Black / Siyah
K9530858R001VTE0 R10B 7R

Complementary pieces / Tamamlayıcı parçalar



30x60
Tread / Basamak
Black / Siyah
K953062R0001VTE0 R10B 7R



8,5x60
Plinth / Süpürgelik
Black / Siyah
K953280R0001VTE0 R10B 7R

Flakecement
Light grey / Açık gri
60x120

Flakecement
Dark grey / Koyu gri
60x120

Flakecement

Embracing the natural stone-effect terrazzo trend, Flakecement juxtaposes vibrant coloured particles with a serene concrete base to infuse spaces with movement. With 60x120 cm, 60x60 cm, 25x40 cm wall and 10x10cm mosaic sizes in four shades both cold and warm, this collection is as versatile as it is striking, bringing different solutions for use in many different spaces.

Doğal taş efektli terrazzo trendinden ilham alan Flakecement Koleksiyonu, sakin beton dokusu üzerindeki heterojen dağılımlı renkli taneciklerle bulunduğu mekana hareket katıyor. 60x120 cm, 60x60 cm, 25x40 cm duvar ve 10x10 cm mozaik ebatları, sıcak ve soğuk tonlarda yer alan 4 rengi ile pek çok farklı alan için kullanım sağlarken özgün çözümler sunuyor.

Flakecement
Cream / Krem
60x120



Woodart
Light oak / Açık meşe
20x120



Flakecement
Cream / Krem
60x120

Flakecement
Cream / Krem
60x120

Flakecement

Body type / Bünye tipi
Colorbody porcelain / Colorbody porselen
Wall tile / Duvar karosu

Surface alternatives / Yüzey alternatifleri
R10B

Basic tile sizes / Fon ebatları
60x120 cm (R 597x1197 mm)
60x60 cm (R 597x597 mm)
10x10 cm (Non-Rectified 97x97 mm)
25x40 cm Wall tiles
(Non-Rectified 248x398 mm)

Basic tile colours / Fon renkleri
Cream / Krem
Greige / Grej
Light grey / Açık gri
Dark grey / Koyu gri

Usage areas / Kullanım alanları
Residential / Konut
Commercial / Ticari alan

Tiling areas / Döşeme alanları
Floor / Yer
Wall / Duvar

Frost resistance / Dona dayanım
Available / Var

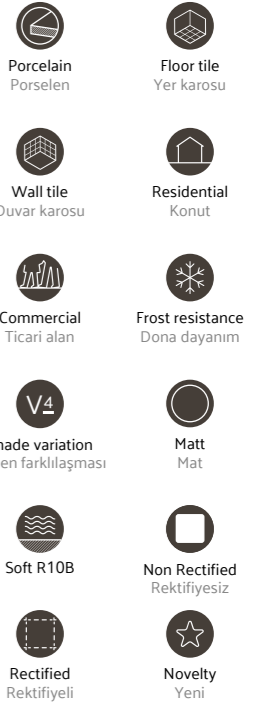
Shade variation / Desen farklılaşması
V4

Printing technology / Baskı teknolojisi
ReaLook

Product standard / Ürün standardı
EN14411 Group Bla
EN14411 Group III

Footnotes / Dipnotlar

- F** Suitable for both wall and floor.
Duvar ve yer için uygundur.
- H** Each tile has different shades of the colour and slightly different designs to give real natural stone, marble, wood or cement impression.
Her karo, gerçek doğal taş, mermer, ahşap veya çimento izlenimi vermek için farklı renk ve tasarıma sahiptir.
- R** The edges are rectified.
Kenarlar rektifiyedir.

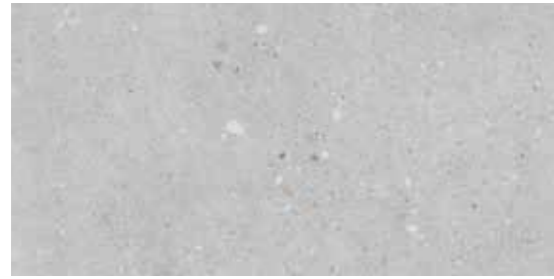


Sizes Ebatlar	Thickness Kalınlık	Pieces in box Kutu içi adet	Box m ² Kutu m ²	Box kg Kutu kg	Units in pallet Palet içi kutu adedi	Pallet m ² Palet m ²	Pallet kg Palet kg
60x120 Rectified / Rektifiyeli	9	2	1,44	26,8	36	51,84	989,2
60x60 Rectified / Rektifiyeli	9	4	1,44	26,8	30	43,20	829,4
25x40 Non-Rectified / Rektifiyesiz	9	10	1,00	11,9	72	72,00	879,6
10x10 Non-Rectified / Rektifiyesiz	6	11	1,00	12,5	78	78,00	1000,0

Flakecement Body type / Bünye tipi: Bla - BIII / Bla - BIII Colorbody porcelain / Colorbody porselen Wall tile / Duvar karosu	Water absorption Su emme	Breaking strength Kırılma dayanımı	Bending strength Eğilme dayanımı	Resistance to deep abrasion Derin aşınma	MOHs	Pendulum dry TRL (55) Pendulum kuru TRL (55)	Pendulum wet TRL (55) Pendulum ıslak TRL (55)	Pendulum dry 4S (96) Pendulum kuru 4S (96)	Pendulum wet 4S (96) Pendulum ıslak 4S (96)	DCOF		
Edge finishing Kenar bitiş	Surface Yüzey	Size Ebat	EN ISO 10545-3	EN ISO 10545-4	EN ISO 10545-4	EN ISO 10545-6	MOHs	BS 7976-2	BS 7976-2	BS 7976-2	ANSI A137.1 Section 9.6.1	
Rectified / Rektifiyeli	R10B	60x120	≤ % 0,5	> 1300 N	> 35 N/mm ²	< 175 mm ³	8	PTV ≥ 36	25≤PTV<36	PTV ≥ 36	25sPTV<36	> 0,42
Rectified / Rektifiyeli	R10B	60x60	≤ % 0,5	> 1300 N	> 35 N/mm ²	< 175 mm ³	8	PTV ≥ 36	25≤PTV<36	PTV ≥ 36	25sPTV<36	> 0,42
Non-rectified / Rektifiyesiz	R10B	10x10nR	≤ % 0,5	>700 N	> 35 N/mm ²	< 175 mm ³	8	PTV ≥ 36	PTV<25	PTV ≥ 36	25sPTV<36	> 0,42
Non-rectified / Rektifiyesiz	Matt / Mat	25x40 Wall	> %10	> 600 N	> 12 N/mm ²	-	-	-	-	-	-	-

Flakecement

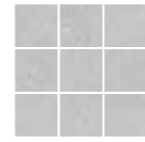
Colorbody porcelain / Colorbody porselen



60x120
Light grey / Açık gri
K953508R0001VTSP R10B 7R



60x60
Light grey / Açık gri
K953505R0001VTE0 R10B 7R



10x10
Light grey / Açık gri
K95351480001VTE0 R10B

Wall tiles / Duvar karosu



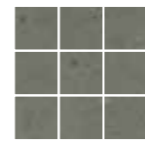
25x40
Light grey / Açık gri
K95351100001VTE0 Matt / Mat



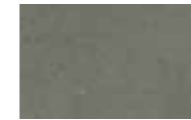
60x120
Dark grey / Koyu gri
K953502R0001VTSP R10B 7R



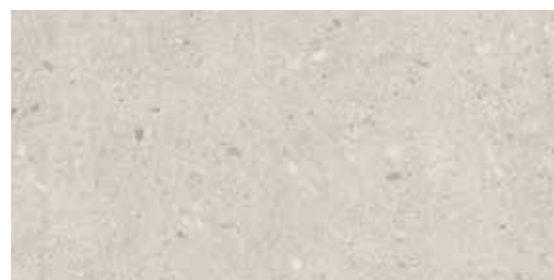
60x60
Dark grey / Koyu gri
K953506R0001VTE0 R10B 7R



10x10
Dark grey / Koyu gri
K95351880001VTE0 R10B



25x40
Dark grey / Koyu gri
K95351200001VTE0 Matt / Mat



60x120
Cream / Krem
K953503R0001VTSP R10B 7R



60x60
Cream / Krem
K953509R0001VTE0 R10B 7R



10x10
Cream / Krem
K95351580001VTE0 R10B



25x40
Cream / Krem
K95351700001VTE0 Matt / Mat



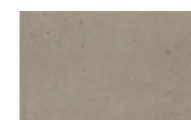
60x120
Greige / Grej
K953504R0001VTSP R10B 7R



60x60
Greige / Grej
K953510R0001VTE0 R10B 7R



10x10
Greige / Grej
K95351680001VTE0 R10B



25x40
Greige / Grej
K95351300001VTE0 Matt / Mat



Flakecement
Cream / Krem
60x120



Royalstone
Cream / Krem
60x120

Royalstone

Inspired by sedimentary rocks, the Royalstone Collection presents a cohesive natural stone design enhanced by a refined, micro-grained texture. The collection offers a range of sizes from 120x120 cm to 10x10 cm. Its 80x80 cm variant, with a thickness of 20 mm, seamlessly extends the interior design harmony to outdoor spaces, adding both continuity and depth.

Tortul kayalardan esinlenerek homojen bir doğal taş tasarımı sunan Royalstone Koleksiyonu; mikro-tanecikli dokusu ile rafine zevklerin kapılarını aralıyor. Koleksiyon, 120x120 cm'den 10x10 cm'e kadar farklı ebat seçeneklerinin yanı sıra dış mekân kullanımına uygun 20 mm kalınlığındaki 80x80 cm ebadıyla iç mekânda yaratılan uyumun dış mekâna taşınmasını sağlayarak tasarıma devamlılık, mekânlara derinlik katıyor.



Royalstone
Dark grey / Koyu gri
60x120

Royalstone
Dark grey / Koyu gri
120x120



Royalstone
20 mm
Greige / Grej
80x80

Royalstone

Body type / Bünye tipi
Colorbody porcelain / Colorbody porselen
Wall tile / Duvar karosu

Surface alternatives / Yüzey alternatifleri
R10B, R11

Basic tile sizes / Fon ebatları
120x120cm (R 1197x1197 mm)
60x120cm (R 597x1197 mm)
60x60cm (R 597x597 mm)
80x80cm (R 797x797 mm)
80x80cm 20mm (R 795x795)
10x10 cm (Non-Rectified 97x97 mm)
25x40 cm Wall tiles (Non-Rectified 248x398 mm)

Basic tile colours / Fon renkleri
Cream / Krem
Greige / Grej
Light grey / Açık gri
Dark grey / Koyu gri

Usage areas / Kullanım alanları
Residential / Konut
Commercial / Ticari alan

Tiling areas / Döşeme alanları
Floor / Yer
Wall / Duvar

Frost resistance / Dona dayanım
Available / Var

Shade variation / Desen farklılaşması
V4

Printing technology / Baskı teknolojisi
ReaLook

Product standard / Ürün standardı
EN14411 Group Bla
EN14411 Group III

Footnotes / Dipnotlar

F Suitable for both wall and floor.
Duvar ve yer için uygundur.

H Each tile has different shades of the colour and slightly different designs to give real natural stone, marble, wood or cement impression.
Her karo, gerçek doğal taş, mermer, ahşap veya çimento izlenimi vermek için farklı renk ve tasarıma sahiptir.

R The edges are rectified.
Kenarlar rektifiyedir.



Porcelain
Porselen



Floor tile
Yer karosu



Wall tile
Duvar karosu



Residential
Konut



Commercial
Ticari alan



Frost resistance
Dona dayanım



Shade variation
Desen farklılaşması



Matt
Mat



Soft R10B



Non Rectified
Rektifiyesiz



Rectified
Rektifiyeli



Novelty
Yeni



Sizes Ebatlar	Thickness Kalınlık	Pieces in box Kutu içi adet	Box m ² Kutu m ²	Box kg Kutu kg	Units in pallet Palet içi kutu adedi	Pallet m ² Palet m ²	Pallet kg Palet kg
120x120 Rectified / Rektifiyeli	9	1	1,44	28,8	36	51,84	1136,8
60x120 Rectified / Rektifiyeli	9	2	1,44	26,8	36	51,84	989,2
60x60 Rectified / Rektifiyeli	9	4	1,44	26,8	30	43,20	828,5
80x80 Rectified / Rektifiyeli	9	2	1,28	24,2	44	56,32	1089,4
80x80 Rectified / Rektifiyeli	20	1	0,64	26,4	40	25,60	1082,2
25x40 Non-Rectified / Rektifiyesiz	9	10	1,00	11,9	72	72,00	879,6
10x10 Non Rectified / Rektifiyesiz	6	11	1,00	12,5	78	78,00	1000,0

Royalstone Body type / Bünye tipi: Bla - BIII / Bla - BIII Colorbody porcelain / Colorbody porselen Wall tile / Duvar karosu			Water absorption Su emme	Breaking strength Kırılma dayanımı	Bending strength Eğilme dayanımı	Resistance to deep abrasion Derin aşınma	MOHs	Pendulum dry TRL (55) Pendulum kuru TRL (55)	Pendulum wet TRL (55) Pendulum ıslak TRL (55)	Pendulum dry 4S (96) Pendulum kuru 4S (96)	Pendulum wet 4S (96) Pendulum ıslak 4S (96)	DCOF
Edge finishing Kenar bitiş	Surface Yüzey	Size Ebat	EN ISO 10545-3	EN ISO 10545-4	EN ISO 10545-4	EN ISO 10545-6	MOHs	BS 7976-2	BS 7976-2	BS 7976-2	BS 7976-2	ANSI A137.1 Section 9.6.1
Rectified / Rektifiyeli	R10B	120x120	≤ % 0,5	> 1300 N	> 35 N/mm ²	< 175 mm ³	8	PTV ≥ 36	PTV<25	PTV ≥ 36	25sPTV<36	> 0,42
Rectified / Rektifiyeli	R10B	60x120	≤ % 0,5	> 1300 N	> 35 N/mm ²	< 175 mm ³	8	PTV ≥ 36	PTV<25	PTV ≥ 36	25sPTV<36	> 0,42
Rectified / Rektifiyeli	R10B	80x80	≤ % 0,5	> 1300 N	> 35 N/mm ²	< 175 mm ³	8	PTV ≥ 36	PTV<25	PTV ≥ 36	25sPTV<36	> 0,42
Rectified / Rektifiyeli	R10B	60x60	≤ % 0,5	> 1300 N	> 35 N/mm ²	< 175 mm ³	8	PTV ≥ 36	PTV<25	PTV ≥ 36	25sPTV<36	> 0,42
Rectified / Rektifiyeli	R11	80x80-20mm	≤ % 0,5	> 1300 N	> 35 N/mm ²	< 175 mm ³	8-9	PTV ≥ 36	25sPTV<36	PTV ≥ 36	25sPTV<36	> 0,42
Non-rectified / Rektifiyesiz	R10B	10x10R	≤ % 0,5	> 700 N	> 35 N/mm ²	< 175 mm ³	8	PTV ≥ 36	PTV<25	PTV ≥ 36	25sPTV<36	> 0,42
Non-rectified / Rektifiyesiz	Matt / Mat	25x40Wall	> %10	> 600 N	> 12 N/mm ²	-	-	-	-	-	-	-

Royalstone

Colorbody porcelain / Colorbody porselen

Wall tiles / Duvar karosu



120x120
Light grey / Açık gri
K953481R0001VTS0 R10B 7R



60x120
Light grey / Açık gri
K953521R0001VTSP R10B 7R



80x80
Light grey / Açık gri
K953144R0001VTET R10B 7R
K953485R0001VTE0 R11 5R 20 mm



60x60
Light grey / Açık gri
K953148R0001VTE0 R10B 7R



10x10
Light grey / Açık gri
K95349280001VTE0 R10B



25x40
Light grey / Açık gri
K95348900001VTE0 Matt / Mat



120x120
Dark grey / Koyu gri
K953482R0001VTS0 R10B 7R



60x120
Dark grey / Koyu gri
K953523R0001VTSP R10B 7R



80x80
Dark grey / Koyu gri
K953145R0001VTET R10B 7R
K953486R0001VTE0 R11 5R 20 mm



60x60
Dark grey / Koyu gri
K953149R0001VTE0 R10B 7R



10x10
Dark grey / Koyu gri
K95349380001VTE0 R10B

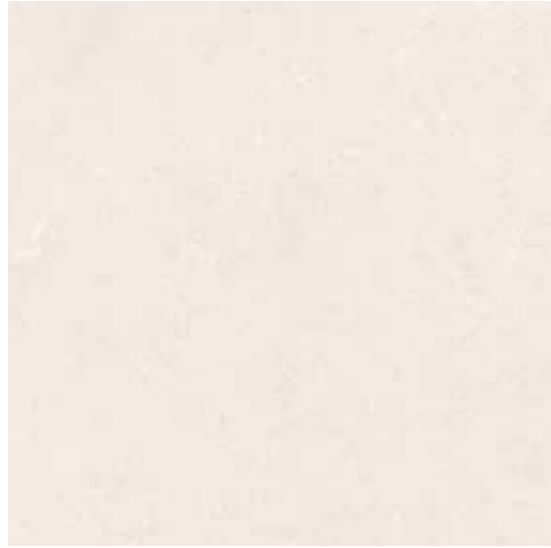


25x40
Dark grey / Koyu gri
K95349000001VTE0 Matt / Mat

Royalstone

Colorbody porcelain / Colorbody porselen

Wall tiles / Duvar karosu



120x120
Cream / Krem
K953479R0001VTS0 R10B 7R



60x120
Cream / Krem
K953520R0001VTSP R10B 7R



80x80
Grey / Gri
K953142R0001VTET R10B 7R
K953484R0001VTE0 R11 5R 20 mm



60x60
Cream / Krem
K953146R0001VTE0 R10B 7R



10x10
Cream / Krem
K95349180001VTE0 R10B



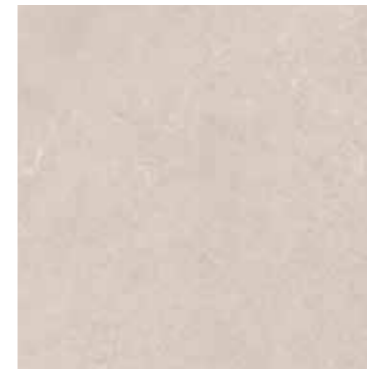
25x40
Cream / Krem
K95348700001VTE0 Matt / Mat



120x120
Greige / Grej
K953480R0001VTS0 R10B 7R



60x120
Greige / Grej
K953522R0001VTSP R10B 7R



80x80
Greige / Grej
K953143R0001VTET R10B 7R
K953483R0001VTE0 R11 5R 20 mm



60x60
Greige / Grej
K953147R0001VTE0 R10B 7R



10x10
Greige / Grej
K95349680001VTE0 R10B



25x40
Greige / Grej
K95348800001VTE0 Matt / Mat

Noblestone
Grey / Gri
80x80

Noblestone
Grey / Gri
80x80

Noblestone

Infusing spaces with an elegant modernity, Noblestone echoes the timeless charm of stone textures that have graced architectural masterpieces through the ages. With variations in shade, it represents the diverse tones of natural stone, presenting a cohesive yet distinctive design palette. Taking cues from Limestone and Swiss Stone, this collection imparts a tranquil touch to spaces. With three different sizes starting from 60x120 cm as well as 80x80 cm size with 20 mm thickness for outdoor use, Noblestone offers cut and printed decor options harmonizing with every hue, pushing the boundaries of creative imagination.

Noblestone, yüzyıllardır mimaride en çok kullanılan taş dokuların sıcak renk tonları ile mekanlara asil ve modern bir görüntü getiriyor. Taşın doğadaki koyu ve açık renk tonları arasında gezinirken, renkten renge farklılaşan tasarımı, doğal taş dokularının orijinalliği ile bütünsel ve birbirini tamamlayan özgün bir konsept sunuyor. Kireç Taşı ve İsviçre Taşı gibi dokulardan esinlenen koleksiyon, mekanlara dinginlik duygusu taşıyor. 60x120 cm'den başlayan 3 farklı ebadının yanı sıra dış mekân kullanımına özel 20 mm kalınlığındaki 80x80 cm ebadı, kesme dekor ve tüm renklerle uyumlu baskı dekor seçenekleriyle hayal gücünün sınırlarını zorluyor.



Noblestone
Cut border / Kesme bordür
Warm / Sıcak
30x30



Noblestone
Light beige / Açık bej
80x80

Noblestone
Mix decor / Mix dekor
15x15

Noblestone

Body type / Bünye tipi
Colorbody porcelain / Colorbody porselen

Surface alternatives / Yüzey alternatifleri
R10B, R11

Basic tile sizes / Fon ebatları
60x120cm (R 597x1197 mm)
60x60cm (R 597x597 mm)
80x80cm (R 797x797 mm)
80x80cm 20mm (R 795x795 mm)

Decor sizes / Dekor ebatları
15x15cm (Non-Rectified 147x147 mm)
Mix decor / Mix dekor
30x30 (R 297x297 mm)
Pavone decor / Pavone dekor

Basic tile colours / Fon renkleri
Light grey / Açık gri
Grey / Gri
Dark grey / Koyu gri
Light beige / Açık bej
Dark beige / Koyu bej

Usage areas / Kullanım alanları
Residential / Konut
Commercial / Ticari alan

Tiling areas / Döşeme alanları
Floor / Yer
Wall / Duvar

Frost resistance / Dona dayanım
Available / Var

Shade variation / Desen farklılaşması
V4

Printing technology / Baskı teknolojisi
ReaLook

Product standard / Ürün standardı
EN14411 Group Bla

Footnotes / Dipnotlar

F Suitable for both wall and floor.
Duvar ve yer için uygundur.

H Each tile has different shades of the colour and slightly different designs to give real natural stone, marble, wood or cement impression.
Her karo, gerçek doğal taş, mermer, ahşap veya çimento izlenimi vermek için farklı renk ve tasarıma sahiptir.

R The edges are rectified.
Kenarlar rektifiyedir.



Porcelain
Porselen



Floor tile
Yer karosu



Wall tile
Duvar karosu



Residential
Konut



Commercial
Ticari alan



Frost resistance
Dona dayanım



V4
Shade variation
Desen farklılaşması



Matt
Mat



Soft R10B



Rectified
Rektifiyeli



Novelty
Yeni



Sizes Ebatlar	Thickness Kalınlık	Pieces in box Kutu içi adet	Box m ² Kutu m ²	Box kg Kutu kg	Units in pallet Palet içi kutu adedi	Pallet m ² Palet m ²	Pallet kg Palet kg
60x120 Rectified / Rektifiyeli	9	2	1,44	28,1	36	51,84	1035,9
60x60 Rectified / Rektifiyeli	9	4	1,44	26,8	30	43,20	828,5
80x80 Rectified / Rektifiyeli	9	2	1,28	24,2	44	56,32	1089,4
80x80 Rectified / Rektifiyeli	20	1	0,64	26,4	40	25,60	1082,2
30x30 Cut Decor / Kesme Dekor	9	8	0,72	13,4	35	25,20	493,0
15x15 Non Rectified / Rektifiyesiz	9	29	0,65	12,0	80	52,00	981,8

Noblestone Body type / Bünye tipi: Bla / Bla Colorbody porcelain / Colorbody porselen			Water absorption Su emme	Breaking strength Kırılma dayanımı	Bending strength Eğilme dayanımı	Resistance to deep abrasion Derin aşınma	MOHs	Pendulum dry TRL (55) Pendulum kuru TRL (55)	Pendulum wet TRL (55) Pendulum ıslak TRL (55)	Pendulum dry 4S (96) Pendulum kuru 4S (96)	Pendulum wet 4S (96) Pendulum ıslak 4S (96)	DCOF
Edge finishing Kenar bitiş	Surface Yüzey	Size Ebat	EN ISO 10545-3	EN ISO 10545-4	EN ISO 10545-4	EN ISO 10545-6	MOHs	BS 7976-2	BS 7976-2	BS 7976-2	BS 7976-2	ANSI A137.1 Section 9.6.1
Rectified / Rektifiyeli	R10B	60x120	≤ % 0,5	> 1300 N	> 35 N/mm ²	< 175 mm ³	8	PTV ≥ 36	25≤PTV<36	PTV ≥ 36	25sPTV<36	> 0,42
Rectified / Rektifiyeli	R10B	80x80	≤ % 0,5	> 1300 N	> 35 N/mm ²	< 175 mm ³	8	PTV ≥ 36	25≤PTV<36	PTV ≥ 36	25sPTV<36	> 0,42
Rectified / Rektifiyeli	R10B	60x60	≤ % 0,5	> 1300 N	> 35 N/mm ²	< 175 mm ³	8	PTV ≥ 36	25≤PTV<36	PTV ≥ 36	25sPTV<36	> 0,42
Rectified / Rektifiyeli	R11	80x80-20mm	≤ % 0,5	> 1300 N	> 35 N/mm ²	< 175 mm ³	8-9	PTV ≥ 36	25≤PTV<36	PTV ≥ 36	PTV ≥ 36	> 0,42
Non-rectified / Rektifiyesiz	R10B	15x15R	≤ % 0,5	> 1300 N	> 35 N/mm ²	< 175 mm ³	8	PTV ≥ 36	25≤PTV<36	PTV ≥ 36	25sPTV<36	> 0,42

Noblestone
Dark beige / Koyu bej
60x120

Noblestone

Colorbody porcelain / Colorbody porselen



60x120
Light grey / Açık gri
K953047R0001VTSP R10B 7R



80x80
Light grey / Açık gri
K953136R0001VTET R10B 7R
K953533R0001VTE0 R11 5R 20 mm



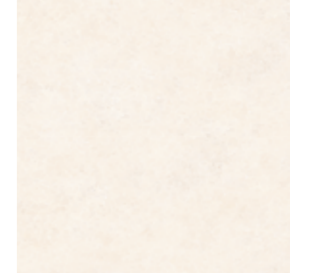
60x60
Light grey / Açık gri
K953119R0001VTE0 R10B 7R



60x120
Light beige / Açık bej
K953033R0001VTSP R10B 7R



80x80
Light beige / Açık bej
K953139R0001VTET R10B 7R
K953534R0001VTE0 R11 5R 20 mm



60x60
Light beige / Açık bej
K953117R0001VTE0 R10B 7R



60x120
Grey / Gri
K953037R0001VTSP R10B 7R



80x80
Grey / Gri
K953137R0001VTET R10B 7R
K953531R0001VTE0 R11 5R 20 mm



60x60
Grey / Gri
K953118R0001VTE0 R10B 7R



60x120
Dark beige / Koyu bej
K953045R0001VTSP R10B 7R



80x80
Dark beige / Koyu bej
K953141R0001VTET R10B 7R
K953530R0001VTE0 R11 5R 20 mm



60x60
Dark beige / Koyu bej
K953053R0001VTE0 R10B 7R



60x120
Dark grey / Koyu gri
K953039R0001VTSP R10B 7R



80x80
Dark grey / Koyu gri
K953138R0001VTET R10B 7R
K953529R0001VTE0 R11 5R 20 mm



60x60
Dark grey / Koyu gri
K953116R0001VTE0 R10B 7R

Decors / Dekorlar



30x30
Cut border / Kesme bordür
Warm / Sıcak
K9531098R0001VTE0 R10B 7R



30x30
Cut border / Kesme bordür
Cold / Soğuk
K9531088R0001VTE0 R10B 7R



15x15
Mix / Mix
K95329000001VTE0 R10B

19 different patterns that make up the Noblestone mix decor variations are packed in a random mix and can be used together in harmony. Noblestone mix decor çeşitlerini oluşturan 19 farklı desen, birlikte uyum içinde kullanılabilecek şekilde karışık olarak paketlenir.

Meteorite
Beige / Bej
60x120

Meteorite
Light cream / Açık krem
60x60

Meteorite

A testament to detailed research and artful reinterpretation, Meteorite captures the raw potency of natural stone textures, setting a foundation for organic and sophisticated spaces. Its compatibility with other Vitra collections adds versatility, enabling the possibility of crafting powerful and dynamic moods. At 60x60 cm and 60x120 cm sizes in five captivating colours, Meteorite reveals the beauty of the raw stone, highlighting the natural vein patterns on its surfaces to create new surfaces from the combination of different stone types.

Titiz bir malzeme araştırması sonucu, ham ve güçlü doğal taş dokuları yeniden yorumlanmasıyla ortaya çıkan Meteorite, doğal ve stil sahibi mekanlar yaratıyor. Meteorite, Vitra'nın malzeme kütüphanesindeki diğer koleksiyonlar ile kombinleyerek hareketli, güçlü ve çarpıcı atmosferler yaratmaya imkân tanıyor. 60x60 cm ve 60x120 cm ebatlarında, 5 farklı renkte tasarlanan bu özgün koleksiyon, yüzeyindeki canlı damarların gerçekçiliği ile farklı taş çeşitlerinin kombinasyonundan yeni yüzeyler oluşturarak ham taş dokunun güzelliklerini ortaya çıkarıyor.

Meteorite
Beige / Bej
60x120





Meteorite
Grey / Gri
60x120

Meteorite

Body type / Bünye tipi
Colorbody porcelain / Colorbody porselen

Surface alternatives / Yüzey alternatifleri
R10B

Basic tile sizes / Fon ebatları
60x120cm (R 597x1197 mm)
60x60cm (R 597x597 mm)

Basic tile colours / Fon renkleri
Light cream / Açık krem
Mink / Vizon
Beige / Bej
Grey / Gri
Dark grey / Koyu gri

Usage areas / Kullanım alanları
Residential / Konut
Commercial / Ticari alan

Tiling areas / Döşeme alanları
Floor / Yer
Wall / Duvar

Frost resistance / Dona dayanım
Available / Var

Shade variation / Desen farklılaşması
V3

Printing technology / Baskı teknolojisi
ReaLook

Product standard / Ürün standardı
EN14411 Group Bla

Footnotes / Dipnotlar

F Suitable for both wall and floor.
Duvar ve yer için uygundur.

H Each tile has different shades of the colour and slightly different designs to give real natural stone, marble, wood or cement impression.
Her karo, gerçek doğal taş, mermer, ahşap veya çimento izlenimi vermek için farklı renk ve tasarıma sahiptir.

R The edges are rectified.
Kenarlar rektifiyedir.



Porcelain
Porselen



Floor tile
Yer karosu



Wall tile
Duvar karosu



Residential
Konut



Commercial
Ticari alan



Frost resistance
Dona dayanım



Shade variation
Desen farklılaşması



Matt
Mat



Soft R10B



Rectified
Rektifiyeli



Novelty
Yeni

Sizes Ebatlar	Thickness Kalınlık	Pieces in box Kutu içi adet	Box m ² Kutu m ²	Box kg Kutu kg	Units in pallet Palet içi kutu adedi	Pallet m ² Palet m ²	Pallet kg Palet kg
60x120 Rectified / Rektifiyeli	9	2	1,44	28,1	36	51,84	1035,9
60x60 Rectified / Rektifiyeli	9	4	1,44	26,8	30	43,20	828,5

Meteorite Body type / Bünye tipi: Bla / Bla Colorbody porcelain / Colorbody porselen			Water absorption Su emme	Breaking strength Kırılma dayanımı	Bending strength Eğilme dayanımı	Resistance to deep abrasion Derin aşınma	MOHs	Pendulum dry TRL (55) Pendulum kuru TRL (55)	Pendulum wet TRL (55) Pendulum ıslak TRL (55)	Pendulum dry 45 (96) Pendulum kuru 45 (96)	Pendulum wet 45 (96) Pendulum ıslak 45 (96)	DCOF
Edge finishing Kenar bitiş	Surface Yüzey	Size Ebat	EN ISO 10545-3	EN ISO 10545-4	EN ISO 10545-4	EN ISO 10545-6	MOHs	BS 7976-2	BS 7976-2	BS 7976-2	BS 7976-2	ANSI A137.1 Section 9.6.1
Rectified / Rektifiyeli	R10B	60x120	≤ % 0,5	> 1300 N	> 35 N/mm ²	< 175 mm ³	8	PTV ≥ 36	PTV<25	PTV ≥ 36	25sPTV<36	> 0,42
Rectified / Rektifiyeli	R10B	60x60	≤ % 0,5	> 1300 N	> 35 N/mm ²	< 175 mm ³	8	PTV ≥ 36	PTV<25	PTV ≥ 36	25sPTV<36	> 0,42

Meteorite

Colorbody porcelain / Colorbody porselen



60x120
Light cream / Açık krem
K953574R0001VTSP R10B 7R



60x60
Light cream / Açık krem
K953573R0001VTE0 R10B 7R



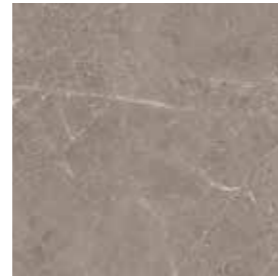
60x120
Mink / Vizon
K953499R0001VTSP R10B 7R



60x60
Mink / Vizon
K953498R0001VTE0 R10B 7R



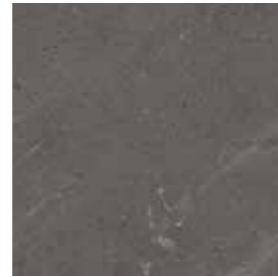
60x120
Beige / Bej
K953048R0001VTSP R10B 7R



60x60
Beige / Bej
K953495R0001VTE0 R10B 7R



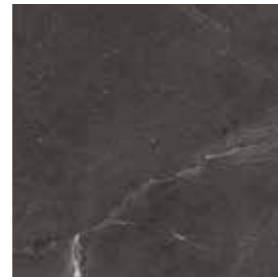
60x120
Grey / Gri
K953043R0001VTSP R10B 7R



60x60
Grey / Gri
K953497R0001VTE0 R10B 7R



60x120
Dark grey / Koyu gri
K953046R0001VTSP R10B 7R



60x60
Dark grey / Koyu gri
K953494R0001VTE0 R10B 7R



Meteorite
Dark grey / Koyu gri
60x120

Meteorite
Grey / Gri
60x120

Marmo Nuovo
Statuario white / Statuario beyaz
120x120

Marmo Nuovo

The Marmo Nuovo collection elevates interiors with expansive dimensions of 120x120 cm and 60x120 cm, channelling the world's exotic allure through its glossy and satin finish through a trio of distinctive hues. Verde Guatemala captures the lush greens of the Indian rainforests, punctuated by dark, striking veins. Statuario White takes its cue from the iconic Statuario marble, its white canvas is enriched by intricate grey veins, delivering a poised and profound aesthetic. Breccia Grey is inspired by Italian Breccia marble, and is distinguished by its lively, captivating patterns. Crafted with precision, these ceramic tiles not only encapsulate elegance and prestige but also enhance spaces with a perception of grandeur.

120x120 cm ve 60x120 cm ebatlarıyla mekanlara yeni bir boyut katan Marmo Nuovo koleksiyonu, parlak yüzeyi ve saten mat yüzeyi, 3 farklı rengeyle dünyanın egzotik güzelliklerini mekanlara taşıyor. Verde Guatemala, Hindistan yağmur ormanlarının yeşili üzerine koyu renkli damarlarıyla öne çıkıyor. Beyaz zemin üzerindeki gri damarlarıyla dikkat çeken Statuario mermerinden ilham alınarak tasarlanan Statuario Beyaz, şık, estetik ve derin bir görünüm sağlıyor. İtalyan Breccia mermerinden esinlenen, hareketli ve dikkat çekici desenleriyle Breccia Gri ise kendine özgü bir görünüm sunuyor. Her biri özenle tasarlanan bu doğal görünümlü seramik karolar, mekanlara zarif ve prestijli olduğu kadar ferah bir görünüm de kazandırıyor.



Marmo Nuovo
Statuario white / Statuario beyaz
120x120



ANCIENT ART
MODERN ART



Marmo Nuovo
Verde Guetamala green /
Verde Guetamala yeşil
120x120

Marmo Nuovo
Verde Guetamala green /
Verde Guetamala yeşil
120x120

Marmo Nuovo
Verde Guetamala green /
Verde Guetamala yeşil
120x120



Marmo Nuovo
Statuario white / Statuario beyaz
120x120

Marmo Nuovo

Body type / Bünye tipi
Glazed porcelain / Sırlı porselen

Surface alternatives / Yüzey alternatifleri
FLPR Full Lappato
Honed Touch

Basic tile sizes / Fon ebatları
120x120 cm (R 1197x1197 mm)
60x120 cm (R 597x1197 mm)

Basic tile colours / Fon renkleri
Statuario white / Statuario beyaz
Breccia grey / Breccia gri
Verde Guetamala green / Verde Guetamala yeşil

Usage areas / Kullanım alanları
Residential / Konut
Commercial / Ticari alan

Tiling areas / Döşeme alanları
Floor / Yer
Wall / Duvar

Frost resistance / Dona dayanım
Available / Var

Shade variation / Desen farklılaşması
V4

Printing technology / Baskı teknolojisi
ReaLook

Product standard / Ürün standardı
EN14411 Group Bla

Footnotes / Dipnotlar

F Suitable for both wall and floor.
Duvar ve yer için uygundur.

H Each tile has different shades of the colour and slightly different designs to give real natural stone, marble, wood or cement impression.
Her karo, gerçek doğal taş, mermer, ahşap veya çimento izlenimi vermek için farklı renk ve tasarıma sahiptir.

R The edges are rectified.
Kenarlar rektifiyedir.



Porcelain
Porselen



Floor tile
Yer karosu



Wall tile
Duvar karosu



Residential
Konut



Commercial
Ticari alan



Frost resistance
Dona dayanım



Shade variation
Desen farklılaşması



Matt
Mat



Rectified
Rektifiyeli



Glossy
Parlak



Novelty
Yeni

Sizes Ebatlar	Thickness Kalınlık	Pieces in box Kutu içi adet	Box m ² Kutu m ²	Box kg Kutu kg	Units in pallet Palet içi kutu adedi	Pallet m ² Palet m ²	Pallet kg Palet kg
120x120 Rectified / Rektifiyeli	9	1	1,44	28,8	36	51,84	1136,8
60x120 Rectified / Rektifiyeli	9	2	1,44	26,8	36	51,84	1024,2

Marmo Nuovo Body type / Bünye tipi: Bla / Bla Glazed porcelain / Sırlı porselen			Water absorption Su emme	Breaking strength Kırılma dayanımı	Bending strength Eğilme dayanımı	Resistance to deep abrasion Derin aşınma	MOHs	Pendulum dry TRL (55) Pendulum kuru TRL (55)	Pendulum wet TRL (55) Pendulum ıslak TRL (55)	Pendulum dry 4S (96) Pendulum kuru 4S (96)	Pendulum wet 4S (96) Pendulum ıslak 4S (96)	DCOF
Edge finishing Kenar bitiş	Surface Yüzey	Size Ebat	EN ISO 10545-3	EN ISO 10545-4	EN ISO 10545-4	EN ISO 10545-6	MOHs	BS 7976-2	BS 7976-2	BS 7976-2	BS 7976-2	ANSI A137.1 Section 9.6.1
Rectified / Rektifiyeli	FLPR	120x120	≤ % 0,5	> 1300 N	> 35 N/mm ²	< 175 mm ³	-	-	-	-	-	-
Rectified / Rektifiyeli	Honed Touch	120x120	≤ % 0,5	> 1300 N	> 35 N/mm ²	< 175 mm ³	-	-	-	-	-	-
Rectified / Rektifiyeli	FLPR	60x120	≤ % 0,5	> 1300 N	> 35 N/mm ²	< 175 mm ³	-	-	-	-	-	-
Rectified / Rektifiyeli	Honed Touch	60x120	≤ % 0,5	> 1300 N	> 35 N/mm ²	< 175 mm ³	-	-	-	-	-	-

Marmo Nuovo

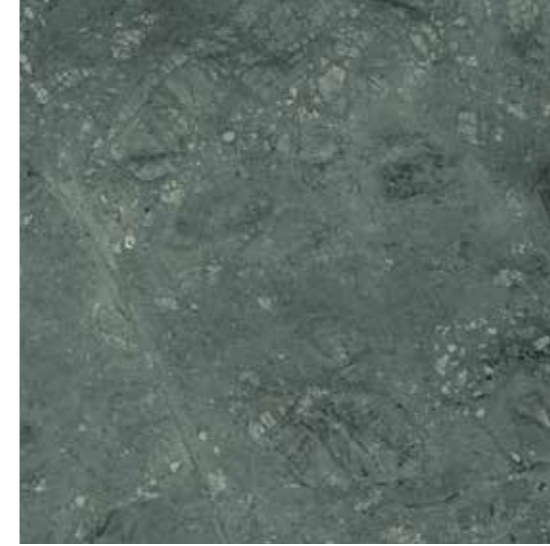
Glazed porcelain / Sırlı porselen



120x120
Statuario white / Statuario beyaz
K953459FLPR1VTS0 FLPR 7R
K953459HR001VTS0 HT 7R



120x120
Breccia grey / Breccia gri
K953458FLPR1VTS0 FLPR 7R
K953458HR001VTS0 HT 7R



120x120
Verde Guatemala green /
Verde Guatemala yeşil
K953462FLPR1VTS0 FLPR 7R
K953462HR001VTS0 HT 7R



60x120
Statuario white / Statuario beyaz
K953614FLPR1VTSP FLPR 7R
K953614HR001VTSP HT 7R



60x120
Breccia grey / Breccia gri
K953615FLPR1VTSP FLPR 7R
K953615HR001VTSP HT 7R



60x120
Verde Guatemala green /
Verde Guatemala yeşil
K953617FLPR1VTSP FLPR 7R
K953617HR001VTSP HT 7R

Woodart
Oak / Meşe
20x120

Woodart

The Woodart Collection combines the textures of walnut and oak with ceramic. Drawing inspiration from nature's wooden wonders, it engages the senses with tactile reliefs on its surfaces and the details in its design. This line-up reflects the authentic hues and patterns of wood across four colourways, carefully selected using the Vitra approach and offers diverse size options, including an inventive 30x40 cm weave décor tile as well as the 30x120 cm and 20x120 cm sizes.

Ceviz ve meşe dokularını seramik yüzeylerle birleştiren Woodart Koleksiyonu; ahşabın doğal güzelliğinden esinlenerek, yüzeyindeki rölyef ve tasarımındaki detaylarla duyulara hitap etmek üzere tasarlandı. Ahşap dokuların özündeki doğallık ve sakinliği yansıtan koleksiyon; doğal doku ve renkler korunarak Vitra yaklaşımıyla özenle seçilmiş 4 renge odaklanıyor. 30x120 cm, 20x120 cm ebatlarının yanı sıra 30x40 cm ebadındaki örgü desen dekoratif karolarıyla yaratıcı döşeme seçenekleri sunuyor.

Woodart
Light oak / Açık meşe
30x120





Woodart
Walnut / Ceviz
30x40

Woodart

Body type / Bünye tipi
Glazed porcelain / Sırlı porselen

Surface alternatives / Yüzey alternatifleri
R10A

Basic tile sizes / Fon ebatları
30x120 cm (R 297x1197 mm)
20x120 cm (R 197x1197 mm)

Decor sizes / Dekor ebatları
30x40 cm (R 308x382 mm)
Weave decor / Örgü dekor

Basic tile colours / Fon renkleri
Light oak / Açık meşe
Oak / Meşe
Dark oak / Koyu meşe
Walnut / Ceviz

Usage areas / Kullanım alanları
Residential / Konut
Commercial / Ticari alan

Tiling areas / Döşeme alanları
Floor / Yer
Wall / Duvar

Frost resistance / Dona dayanım
Available / Var

Shade variation / Desen farklılaşması
V3

Printing technology / Baskı teknolojisi
ReaLook

Product standard / Ürün standardı
EN14411 Group Bla

Footnotes / Dipnotlar

F Suitable for both wall and floor.
Duvar ve yer için uygundur.

H Each tile has different shades of the colour and slightly different designs to give real natural stone, marble, wood or cement impression.
Her karo, gerçek doğal taş, mermer, ahşap veya çimento izlenimi vermek için farklı renk ve tasarıma sahiptir.

R The edges are rectified.
Kenarlar rektifiyedir.



Porcelain
Porselen



Floor tile
Yer karosu



Wall tile
Duvar karosu



Residential
Konut



Commercial
Ticari alan



Frost resistance
Dona dayanım



Shade variation
Desen farklılaşması



Matt
Mat



Soft R10B



Rectified
Rektifiyeli



Novelty
Yeni

Sizes Ebatlar	Thickness Kalınlık	Pieces in box Kutu içi adet	Box m ² Kutu m ²	Box kg Kutu kg	Units in pallet Palet içi kutu adedi	Pallet m ² Palet m ²	Pallet kg Palet kg
30x120 Rectified / Rektifiyeli	9	4	1,44	30,8016	36	51,84	1133,858
20x120 Rectified / Rektifiyeli	9	4	0,96	21,4848	48	46,08	1056,27
30x40 Weave Decor / Örgü Dekor	9	6	0,5	10,5	36	18	378

Woodart Body type / Bünye tipi: Bla / Bla Glazed porcelain / Sırlı porselen	Water absorption Su emme	Breaking strength Kırılma dayanımı	Bending strength Eğilme dayanımı	Resistance to deep abrasion Derin aşınma	MOHs	Pendulum dry TRL (55) Pendulum kuru TRL (55)	Pendulum wet TRL (55) Pendulum ıslak TRL (55)	Pendulum dry 45 (96) Pendulum kuru 45 (96)	Pendulum wet 45 (96) Pendulum ıslak 45 (96)	DCOF		
Edge finishing Kenar bitiş	Surface Yüzey	Size Ebat	EN ISO 10545-3	EN ISO 10545-4	EN ISO 10545-4	EN ISO 10545-6	MOHs	BS 7976-2	BS 7976-2	BS 7976-2	BS 7976-2	ANSI A137.1 Section 9.6.1
Rectified / Rektifiyeli	R10A	30x120	≤ % 0,5	> 1300 N	> 35 N/mm ²	< 175 mm ³	8	PTV ≥ 36	PTV<25	PTV ≥ 36	25sPTV<36	> 0,42
Rectified / Rektifiyeli	R10A	20x120	≤ % 0,5	> 1300 N	> 35 N/mm ²	< 175 mm ³	8	PTV ≥ 36	PTV<25	PTV ≥ 36	25sPTV<36	> 0,42

Woodart

Glazed porcelain / Sırlı porselen



30x120
Light oak / Açık meşe
K953231R0001VTE1 R10A 7R



20x120
Light oak / Açık meşe
K953234R0001VTE0 R10A 7R



30x40
Light oak / Açık meşe
K9533618R001VTE0 R10A 7R



30x120
Oak / Oak
K953229R0001VTE1 R10A 7R



20x120
Oak / Oak
K953233R0001VTE0 R10A 7R



30x40
Oak / Meşe
K9533628R001VTE0 R10A 7R



30x120
Dark oak / Koyu meşe
K953228R0001VTE1 R10A 7R



20x120
Dark oak / Koyu meşe
K953232R0001VTE0 R10A 7R



30x40
Dark oak / Koyu meşe
K9533638R001VTE0 R10A 7R



30x120
Walnut / Ceviz
K953507R0001VTE1 R10A 7R



20x120
Walnut / Ceviz
K953500R0001VTE0 R10A 7R



30x40
Walnut / Ceviz
K9535018R001VTE0 R10A 7R

Decors / Dekorlar



Woodart
Dark oak / Koyu meşe
20x120



SET7.0
Cold marble / Soğuk mermer
40x120

SET7.0

A new wall collection that incorporates different textures, compatible with the Cemental Series and that allows you to 'Mix & Match' within the collection itself: SET7.0. SET7.0 combines the power of hybrid design with diverse decoration alternatives, offering a wide array of different textures, colours and sizes, allowing everyone to find something that resonates with them.

Farklı dokuları bünyesinde barındıran, Cemental Serisi ile uyumlu, kendi içinde Mix & Match yapmaya imkân tanıyan yeni bir duvar koleksiyonu: SET7.0. Çeşitli dekor alternatifleriyle hibrit tasarımın gücünü bünyesinde barındıran SET7.0; farklı doku, renk ve ebat seçenekleri sayesinde herkese kendinden bir parça bulabileceği geniş bir yelpaze sunuyor.



SET7.0
Warm marble / Sıcak mermer
40x120



SET7.0
Leaf decor / Yaprak dekor
Light clay / Açık kil
40x120



SET7.0
Wood decor / Ahşap dekor
Natural / Doğal
40x120





SET7.0

Line decor / Çizgi dekor

Light clay / Açık kil

30x60

KINFOLK



SET7.0
Leaf decor / Yaprak dekor
Light clay / Açık kil
30x90

SET7.0

Body type / Bünye tipi
Wall / Duvar

Surface alternatives / Yüzey alternatifleri
Matt / Mat

Basic tile sizes / Fon ebatları
40x120 cm Wall tiles (R 398x1198 mm)
30x90 cm Wall tiles (R 298x898 mm)
30x60 cm Wall tiles
(Non-Rectified 297x597 mm)

Decor sizes / Dekor ebatları
40x120 cm (R 398x1198 mm)
Leaf decor / Yaprak dekor
Mosaic Decor / Mozaik Dekor
Wood decor / Ahşap dekor
30x90 cm (R 298x898 mm)
Leaf decor / Yaprak dekor
Mix decor / Mix dekor
Wood decor / Ahşap dekor
30x60 cm (Non-Rectified 297x597 mm)
Leaf decor / Yaprak dekor
Line decor / Çizgi dekor
Wood decor / Ahşap dekor

Basic tile colours / Fon renkleri
White / Beyaz
Light grey / Açık gri
Light clay / Açık kil

Usage areas / Kullanım alanları
Residential / Konut
Commercial Areas / Ticari Alanlar

Tiling areas / Döşeme alanları
Wall / Duvar

Shade variation / Desen farklılaşması
V2

Product standard / Ürün standardı
EN 14411 Group BIII



Wall tile
Duvar karosu



Residential
Konut



Shade variation
Desen farklılaşması



Matt
Mat



Rectified
Rektifiyeli



Non Rectified
Rektifiyesiz



Novelty
Yeni



Sizes Ebatlar	Thickness Kalınlık	Pieces in box Kutu içi adet	Box m ² Kutu m ²	Box kg Kutu kg	Units in pallet Palet içi kutu adedi	Pallet m ² Palet m ²	Pallet kg Palet kg
40x120 Rectified / Rektifiyeli	7	4	1,92	23,42	20	38,4	518,4
30x90 Rectified / Rektifiyeli	7	5	1,35	16,47	30	40,5	569,61
30x60 Non-Rectified / Rektifiyesiz	7.5	7,5	1,26	15,37	48	60,48	762,85

SET7.0 - Emotion

An emotional atmosphere Seçkin bir atmosfer

SET7.0 features three different concepts through its sizes:
SET7.0 Emotion, measuring 40x120 cm size and 7 mm thickness, has a design and rich use of special sparkling materials on a matt natural surface that creates an exclusive ambiance adding an emotional feeling to a space.

SET7.0 üç farklı konsepti yansıtan ebatları ile ön plana çıkıyor: 40x120 cm'lik boyutu ve 7 mm kalınlığı ile SET7.0 Emotion; tasarımı ve mat doğal yüzey üzerindeki özel ışılı malzemelerin zengin kullanımıyla seçkin bir atmosfer yaratarak bulunduğu mekâna duygusal bir hava katıyor.



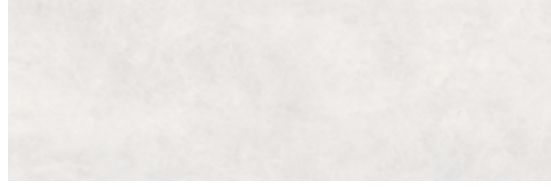
SET7.0
White / Beyaz
40x120

SET7.0
Wood decor / Ahşap dekor
White / Beyaz
40x120

SET7.0
Mosaic decor / Mozaik dekor
White / Beyaz
40x120

SET7.0 - Emotion

Wall tiles / Duvar karosu



40x120
White / Beyaz
K953241R0001VTET Matt / Mat 8R



40x120
Light grey / Açık gri
K953242R0001VTET Matt / Mat 8R



40x120
Light clay / Açık kil
K953243R0001VTET Matt / Mat 8R



40x120
Warm marble / Sıcak mermer
K953294R0001VTET Matt / Mat 8R



40x120
Cold marble / Soğuk mermer
K953293R0001VTET Matt / Mat 8R

Decors / Dekorlar



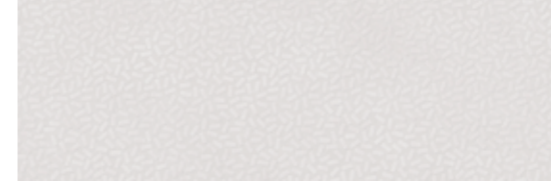
40x120
Leaf decor / Yaprak dekor
White / Beyaz
K953240R0001VTET Matt / Mat 8R



40x120
Leaf decor / Yaprak dekor
Light grey / Açık gri
K953239R0001VTET Matt / Mat 8R



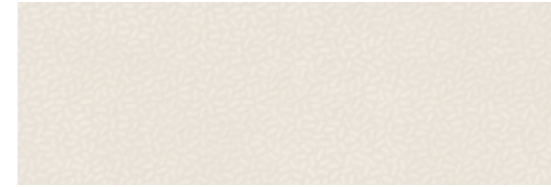
40x120
Leaf decor / Yaprak dekor
Light clay / Açık kil
K953238R0001VTET Matt / Mat 8R



40x120
Mosaic decor / Mozaik dekor
White / Beyaz
K953249R0001VTET Matt / Mat 8R



40x120
Mosaic decor / Mozaik dekor
Light grey / Açık gri
K953246R0001VTET Matt / Mat 8R



40x120
Mosaic decor / Mozaik dekor
Light clay / Açık kil
K953247R0001VTET Matt / Mat 8R



40x120
Wood decor / Ahşap dekor
White / Beyaz
K953248R0001VTET Matt / Mat 8R



40x120
Wood decor / Ahşap dekor
Natural / Doğal
K953244R0001VTET Matt / Mat 8R



40x120
Wood decor / Ahşap dekor
Mocha / Moka
K953245R0001VTET Matt / Mat 8R

SET7.0 - Motion

An industrial look Endüstriyel bir görünüm

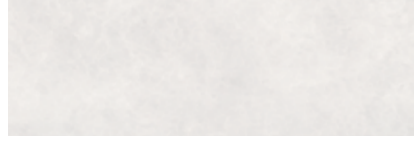
SET7.0 Motion, adorned with geometric relief and leaf decorations featuring a unique glitter effect, imparts an industrial aesthetic with its 30x90 cm size, 7 mm thickness, and stylish decors.

Geometrik rölyef ve özel ışılta efektli yaprak dekorlarıyla hareketlendirilen **SET7.0 Motion** ise 30x90 cm ebadı, 7 mm kalınlığı ve şık dekorları ile uygulandığı mekâna endüstriyel bir görünüm kazandırıyor.



SET7.0 - Motion

Wall tiles / Duvar karosu



30x90
White / Beyaz
K953265R0001VTET Matt / Mat 8R



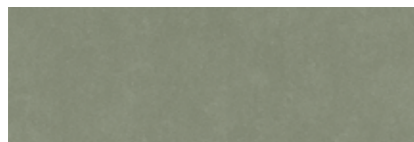
30x90
Light grey / Açık gri
K953264R0001VTET Matt / Mat 8R



30x90
Light clay / Açık kil
K953257R0001VTET Matt / Mat 8R

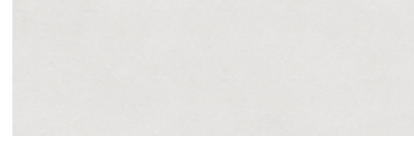


30x90
Cotto / Cotto
K953250R0001VTET Matt / Mat 8R



30x90
Teal / Teal
K953251R0001VTET Matt / Mat 8R

Decors / Dekorlar



30x90
Leaf decor / Yaprak dekor
White / Beyaz
K953253R0001VTET Matt / Mat 8R



30x90
Leaf decor / Yaprak dekor
Light grey / Açık gri
K953252R0001VTET Matt / Mat 8R



30x90
Leaf decor / Yaprak dekor
Light clay / Açık kil
K953260R0001VTET Matt / Mat 8R



30x90
Mix decor / Mix dekor
White / Beyaz
K953255R0001VTET Matt / Mat 8R



30x90
Mix decor / Mix dekor
Light grey / Açık gri
K953258R0001VTET Matt / Mat 8R



30x90
Mix decor / Mix dekor
Light clay / Açık kil
K953254R0001VTET Matt / Mat 8R



30x90
Wood decor / Ahşap dekor
White / Beyaz
K953115R0001VTET Matt / Mat 8R



30x90
Wood decor / Ahşap dekor
Natural / Doğal
K953256R0001VTET Matt / Mat 8R



30x90
Wood decor / Ahşap dekor
Mocha / Moka
K953259R0001VTET Matt / Mat 8R

SET7.0 - Dynamic

A dynamic design Dinamik bir tasarım

With its 30x60 size and 7.5 mm thickness, **SET7.0 Dynamic** rejuvenates any space, offering dynamic design options with its leaf decor that adds sparkle to accented colours.

30x60 ebadı ve 7,5 mm kalınlığı ile **SET7.0 Dynamic**, aksan renkleriyle mekâna dinamizm katan ışıl ışıl yaprak dekoru ve sayısız alternatifleriyle atmosferi canlandırıyor.



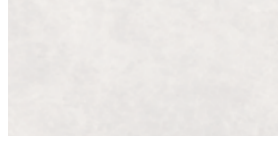
SET7.0
White / Beyaz
30x60

SET7.0
Leaf decor / Yaprak dekor
Blue / Mavi
30x60

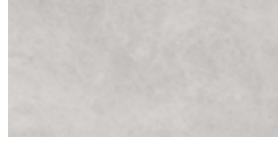
SET7.0
Wood decor / Ahşap dekor
White / Beyaz
30x60

SET7.0 - Dynamic

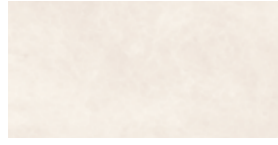
Wall tiles / Duvar karosu



30x60
White / Beyaz
K95319700001VTET Matt / Mat nR

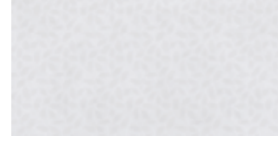


30x60
Light grey / Açık gri
K95319600001VTET Matt / Mat nR

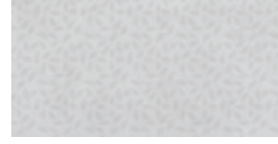


30x60
Light clay / Açık kil
K95319500001VTET Matt / Mat nR

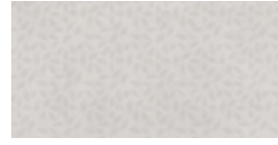
Decors / Dekorlar



30x60
Leaf decor / Yaprak dekor
White / Beyaz
K95319000001VTET Matt / Mat nR



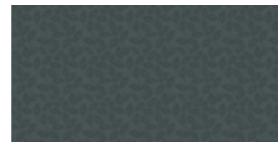
30x60
Leaf decor / Yaprak dekor
Light grey / Açık gri
K95318700001VTET Matt / Mat nR



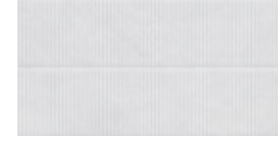
30x60
Leaf decor / Yaprak dekor
Light clay / Açık kil
K95318500001VTET Matt / Mat nR



30x60
Leaf decor / Yaprak dekor
Cotto / Cotto
K95318400001VTET Matt / Mat nR



30x60
Leaf decor / Yaprak dekor
Blue / Mavi
K95318200001VTET Matt / Mat nR



30x60
Line decor / Çizgi dekor
White / Beyaz
K95319100001VTET Matt / Mat nR



30x60
Line decor / Çizgi dekor
Light grey / Açık gri
K95318900001VTET Matt / Mat nR



30x60
Line decor / Çizgi dekor
Light clay / Açık kil
K95318800001VTET Matt / Mat nR



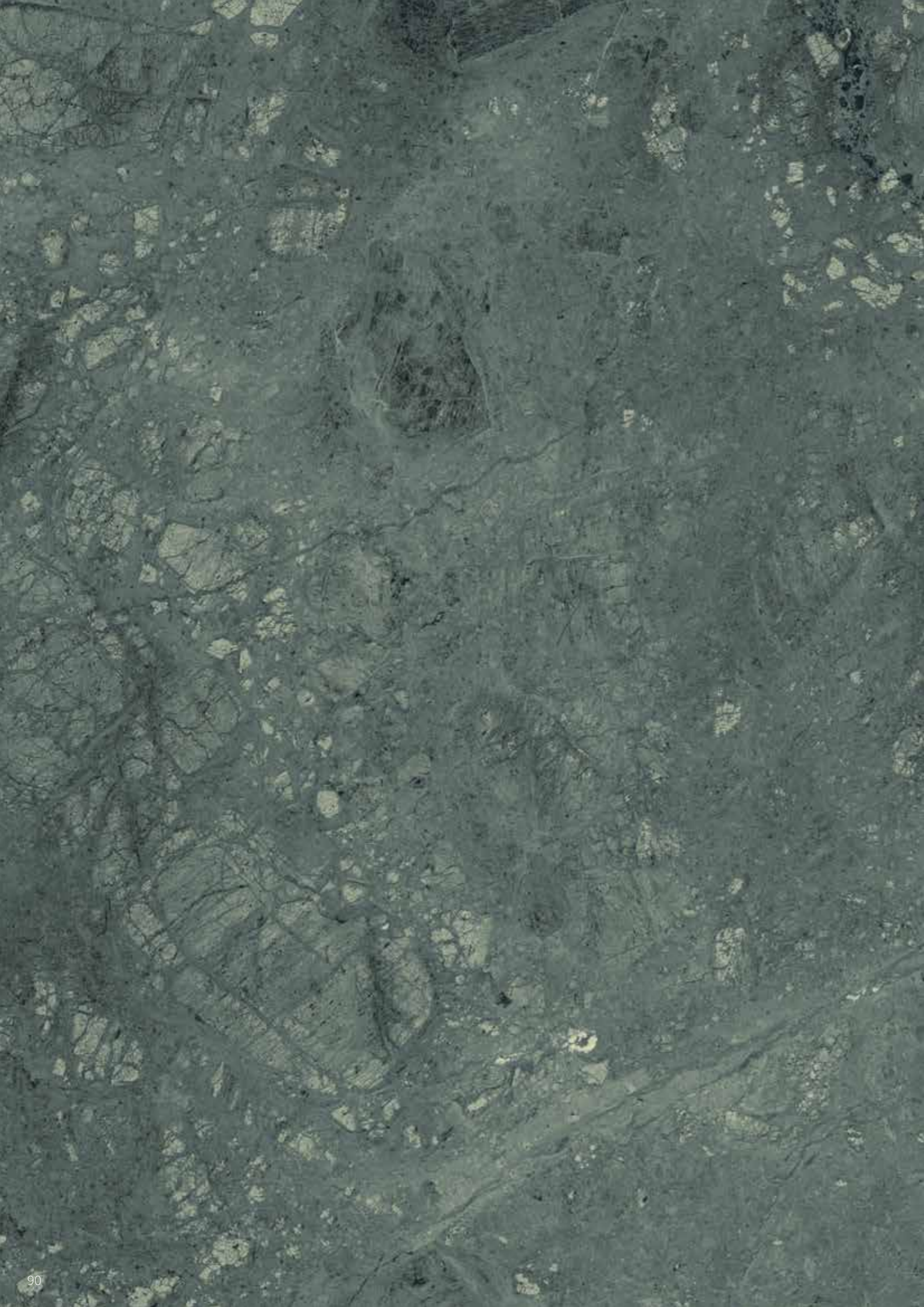
30x60
Wood decor / Ahşap dekor
White / Beyaz
K95319200001VTET Matt / Mat nR



30x60
Wood decor / Ahşap dekor
Natural / Doğal
K95319400001VTET Matt / Mat nR



30x60
Wood decor / Ahşap dekor
Mocha / Moka
K95319300001VTET Matt / Mat nR



Technical information
Teknik bilgiler

Technical characteristics / Teknik özellikler

Technical characteristics Teknik özellikler Technische Eigenschaften Caractéristiques techniques	Test standard Test metodu Prüfung nach Méthode du test	Porcelain body Unglazed / Sırsız Unglasierte / Non Émaillés	Porcelain body Glazed / Sırlı Glasierte / Émaillés	Floor tile body Glazed / Sırlı Glasierte / Émaillés	Floor tile body Glazed / Sırlı Glasierte / Émaillés	Wall tile body Glazed / Sırlı Glasierte / Émaillés
		EN 14411 Group B Annex G	EN 14411 Group B Annex G	EN 14411 Group B Annex H	EN 14411 Group B Annex J	EN 14411 Group B Annex L
		Nominal size ≥ 15cm	Nominal size ≥ 15cm	Nominal size ≥ 15cm	Nominal size ≥ 15cm	Nominal size ≥ 15cm
Dimension and surface quality						
Length and width / Uzunluk ve genişlik / Länge und breite / Longueur et largeur	EN ISO 10545-2	± 0,6% ± 2mm	± 0,6% ± 2mm	± 0,6% ± 2mm	± 0,6% ± 2mm	± 0,5 % ± 2mm
Thickness / Kalınlık / Dicke / Epaisseur	EN ISO 10545-2	± 5% ± 0,5mm	± 5% ± 0,5mm	± 5% ± 0,5mm	± 5% ± 0,5mm	+ 10% ± 0,5mm
Straightness of sides / Kenar eğriliği Geradheit der kanten / Rectitude des aretes	EN ISO 10545-2	± 0,5% ± 1,5mm	± 0,5% ± 1,5mm	± 0,5% ± 1,5mm	± 0,5% ± 1,5mm	+ 0,3% ± 1,5mm
Rectangularity / Dikdörtgenlik Rechtwinkligkeit / Rectangularité	EN ISO 10545-2	± 0,5% ± 2mm	± 0,5% ± 2mm	± 0,5% ± 2mm	± 0,5% ± 2mm	± 0,5% ± 2mm
Surface Flatness / Yüzey düzgünlüğü Ebenflächigkeit / Planéité de surface	EN ISO 10545-2	± 0,5% ± 2mm	± 0,5% ± 2mm	± 0,5% ± 2mm	± 0,5% ± 2mm	± 0,5% ± 2mm - 0,3 % - 1,5mm
Surface quality / Yüzey kalitesi / Oberflächenbeschaffenheit / Qualité de surface	EN ISO 10545-2	Min. 95%	Min. 95%	Min. 95%	Min. 95%	Min. 95%
Physical properties						
Water absorption / Su emme / Wasseraufnahme / Absorption d'eau	EN ISO 10545-3	± 0,5%	± 0,5%	0,5% < E < 3,0%	3,0% < E < 6,0%	E > 10%
Modulus of rupture / Eğilme dayanımı / Biegefestigkeit / Résistance à la flexion	EN ISO 10545-4	Min. 35 N/mm ²	Min. 35 N/mm ²	Min. 30 N/mm ²	Min. 22 N/mm ²	Min. 15 N/mm ²
Breaking strength / Kırılma dayanımı / Bruchlast / Force de rupture	EN ISO 10545-4	Min.1300 N (≥7,5mm) Min. 700 N (<7,5mm)	Min.1300 N (≥7,5mm) Min. 700 N (<7,5mm)	Min.1100 N (≥7,5mm) Min. 700 N (<7,5mm)	Min. 1000 N (≥7,5mm) Min. 600 N (<7,5mm)	Min.600N (≥7,5mm) Min.200 N (<7,5mm)
Surface abrasion / Yüzey aşınma / Widerstand gegen oberflächenverschleiß / Résistance à l'abrasion pei	EN ISO 10545-7	N.A.	As specified in the catalogue	As specified in the catalogue	As specified in the catalogue	Not intended to be used on the floor
Deep abrasion / Derin aşınma / Widerstand gegen tiefenverschleiß / Résistance à l'abrasion profonde	EN ISO 10545-6	Max. 175 mm ³	N.A.	N.A.	N.A.	N.A.
Linear thermal expansion / Lineer ısı genleşme / Linearer wärmeausdehnungs koeffizient / Coeff. de dilatation therm. maxi	EN ISO 10545-8	Max 9 x 10 ⁻⁶ K ⁻¹	Max 9 x 10 ⁻⁶ K ⁻¹	Max 9 x 10 ⁻⁶ K ⁻¹	Max 9 x 10 ⁻⁶ K ⁻¹	Max 9 x 10 ⁻⁶ K ⁻¹
Thermal shock resistance / Isı şokuna dayanım / Temperaturwechselbeständigkeit / résistance aux écarts de température	EN ISO 10545-9	Pass / Başarılı Erreicht / Conforme	Pass / Başarılı Erreicht / Conforme	Pass / Başarılı Erreicht / Conforme	Pass / Başarılı Erreicht / Conforme	Pass / Başarılı Erreicht / Conforme
Frost resistance / Don dayanımı / Frostbeständigkeit / Résistance au gel	EN ISO 10545-12	Pass / Başarılı Erreicht / Conforme	Pass / Başarılı Erreicht / Conforme	Pass / Başarılı Erreicht / Conforme	NPD	----
Coefficient of friction / Sürtünme katsayısı / Reibungskoeffizient / Résistance à la glissance	Declared test method Beyan edilen metod Angabe prüfverfahren	As specified in the catalogue	As specified in the catalogue	As specified in the catalogue	As specified in the catalogue	Not intended to be used on the floor
Crazing resistance / Sırlı karolarda çatlamaya dayanım / Widerstand gegen glassurrisse Résistance au tressailage	EN ISO 10545-11	----	Pass / Başarılı Erreicht / Conforme	Pass / Başarılı Erreicht / Conforme	Pass / Başarılı Erreicht / Conforme	Pass / Başarılı Erreicht / Conforme
Reaction to fire / Ateşe dayanıklılık / Reaktion gegenüber feuer / Réaction au feu	----	Class A1 or A1 _{FL}	Class A1 or A1 _{FL}	Class A1 or A1 _{FL}	Class A1 or A1 _{FL}	Class A1 or A1 _{FL}
Small colour differences for plain coloured tiles / Tek renkli karolarda küçük renk farklıları / Farbabweichungen zwischen einfarbig glasierten keramischen fliesen und platten / De faibles différences de couleur entre carreaux céramiques de couleur unie	EN ISO 10545-16	ΔE < 1,0	ΔE < 0,75	ΔE < 0,75	ΔE < 0,75	ΔE < 0,75
Chemical resistance						
Staining resistance / Lekelenmeye dayanım / Fleckbeständigkeit / résistance aux taches	EN ISO 10545-14	Test Method Avaliable Test Metodu Bulunur Prüfverfahren Vorhanden Méthode D'essai Applicable	Min. Class / Sınıf 3 Klasse / Classe 3	Min. Class / Sınıf 3 Klasse / Classe 3	Min. Class / Sınıf 3 Klasse / Classe 3	Min. Class / Sınıf 3 Klasse / Classe 3
Resistance to household chemicals and swimming pool water cleaners / Ev kimyasalları ve yüzme havuzu temizleyicilerine dayanım / Beständigkeit gegen haushaltschemikalien und badewasserzusätze / Résistance aux Produits ménagers	EN ISO 10545-13	Class / Sınıf Klasse / Classe Min. B	Class / Sınıf Klasse / Classe Min. B	Class / Sınıf Klasse / Classe Min. B	Class / Sınıf Klasse / Classe Min. B	Class / Sınıf Klasse / Classe Min. B
Resistance to low concentrations acids&alkalis / Düşük konsantrasyonlu asit ve alkali dayanımı / Beständigkeit gegen säuren und laugen mit niedriger konzentration / Résistance aux produits bas concentration acides et bases	EN ISO 10545-13	Class / Sınıf Klasse / Classe LA-LC	Class / Sınıf Klasse / Classe LA-LC	Class / Sınıf Klasse / Classe LA-LC	Class / Sınıf Klasse / Classe LA-LC	Class / Sınıf Klasse / Classe LA-LC
Resistance to high concentrations acids&alkalis / Yüksek konsantrasyonlu asit ve alkali dayanımı / Beständigkeit gegen säuren und laugen mit hoher konzentration / Résistance Aux produits haut concentration ücides et bases	EN ISO 10545-13	Class / Sınıf Klasse / Classe HA-HC	Class / Sınıf Klasse / Classe HA-HC	Class / Sınıf Klasse / Classe HA-HC	Class / Sınıf Klasse / Classe HA-HC	Class / Sınıf Klasse / Classe HA-HC

Vitra tiles conforms to EN 14411 Standard requirements which are specified in the related product groups with better values. All references to as well as quotations from product and test standards are to be considered as information which is not binding. The latest versions apply. / Garanti koşulları, temizlik ve bakım talimatları, teknik özellikler ile ilgili son bilgileri PRO Nature kataloğundan bulabilirsiniz. / VitrA-Fliesen entsprechen den EN 14411 Standardanforderungen, die in den zugehörigen Produktgruppen mit besseren Werten angegeben sind. / Alle Verweise sowie Zitate aus Produkt- und Prüfnormen sind als unverbindliche Informationen zu betrachten. Die neuesten Versionen gelten. 14.08.2018 Rev:01

Certificates / Sertifikalar

Management system certificates / Yönetim sistemleri sertifikaları



ISO 9001:2015



ISO 14001:2015



OHSAS 45001:2018



ISO 50001:2018



ISO/IEC 27001:2013



Greenguard Gold Certificate

Product certificates / Ürün sertifikaları



Greenguard Gold Certificate



International EPD® System Certificate*



Saudi Arabia Export Certificate*



QB UPEC Certificate*



QB WallIPEC Certificate*



Domestic Production Certificate

Turkish Standard Institute Certificates / Türk Standartları Enstitüsü Sertifikaları



Turkish Standards Institute Certificate of Conformity to Double Star Criteria
Türk Standartları Enstitüsü Çift Yıldız Kriterine Uygunluk Sertifikası



Turkish Standards Institute Certificate of Conformity to Turkish Standards
Türk Standartları Enstitüsü Türk Standartlarına Uygunluk Belgesi

*For specific products/series only. / *Sadece belirli ürünlerde/serilerde geçerlidir.
Please refer to the website for the up-to-date certificates. / Güncel sertifikalar için lütfen aşağıdaki web-sitelerine başvurun:
<https://vitraglobal.com/brochures/>
<https://www.vitra.com.tr/kataloglar/>

VitrA terms and warranty conditions

1. Product quality

- 1.1. Products designated as “Quality: 1” comply with the quality requirements of European quality standard EN 14411. Those designated other than “Quality: 1” comply with the requirements for the CE-symbol but not with the aforementioned standard and exhibit technical and/or visual defects excluding them from classification as “Quality: 1” products.
- 1.2. No liability can be assumed if the colour, surface appearance of the goods delivered is not even or if the goods do not exactly match the samples or merchandising, the images on the website or the printed material (i.e. catalogues, brochures, price lists etc.). This is due to the variability of the natural raw materials and the ceramic production process. Particularly in mosaics, some colour variation is to be expected which is limited to the quality requirements of European quality standard EN 14411.
- 1.3. Tiles may vary in colour, texture or appearance according to product design for particular tile collections. Especially Shade Variation V3, V4 type products may vary significantly within boxes, samples, merchandising and display. It is strongly recommended to pay attention to Shade Variation during product selection.
- 1.4. Normal tolerances with respect to size and thickness do not constitute flaws. This shall also apply to any subsequent deliveries.
- 1.5. All floor coverings are subject to wear and tear depending on the area of application, the frequency of contact, the type and degree of soiling as well as the hardness and wear resistance of the product in question. The classification in stress groups refers to the wear resistance of the glazed surface, but not to the resistance to strain caused by pressure or heavy weights.
- 1.6. In the case of some artistic and decorative glazes, crazing in the glaze (formed before/after laying) is a natural effect and do not impair the ability to use the tiles for their intended purpose or constitute a defect.
- 1.7. During product selection, please pay attention to recommendations for area of use for suitable products in the price lists or catalogues.

2. Complaint management

- 2.1. The delivered goods shall be inspected immediately upon receipt to ensure that they are correct, complete and free of any defects. If there is an external/visible damage on the pallets identified during unloading of the delivery, the customer must remove the packaging for the pallets in question and inspect the goods. Any complaints shall be referred to VitrA in writing without delay and at the latest within 14 days. Any defects that do not become obvious until after the boxes have been opened shall also be reported in writing within 14 days and, in any case, prior to being laid. In any case, they may not be laid. In the absence of any written complaint or if the goods are laid, they are assumed to be accepted by the customer and the products are free of any defects.
- 2.2. Defected products must be kept ready and available for inspection at the time of realising the defects, without any removal of the tiles. Pallet and box labels should be stored as reference for analysing the defects thoroughly. All further processing of such goods must be stopped. The customer shall duly store the defected products until the complaint has been settled. In the event of a violation of the above obligation, VitrA does not carry an obligation to provide any replacements or any kind of payment.
- 2.3. If the complaint includes tiles that are already laid, VitrA carries an obligation only for those defects that become evident only after the tiles that are properly used according to the maintenance and care instructions. The tiles can be removed only after VitrA has been given the opportunity to inspect the defect within a reasonable time period and VitrA has given consent for removal in writing.
- 2.4. In any case, the removal of the tiles laid is limited to the defected tiles only.
- 2.5. VitrA reserves the right to repair, refund or replace the purchased or an equivalent product (to the same value) at its sole discretion.
- 2.6. No claim will be accepted without product inspection by VitrA or its authorized representatives.
- 2.7. The customer must notify VitrA, authorized representative or seller in writing within 14 days of the discovery of any defects. Claims can be notified via website:
www.vitra.com.tr / <https://vitraglobal.com/contact>

3. Warranty conditions

- 3.1. Information contained on website or in brochures, offers, product descriptions, drawings, illustrations, Certificate of Conformities or other declarations, e.g. with respect to dimensions, weights or other performance criteria, may not be a binding guarantee but shall merely be deemed to be general product warranty information.
- 3.2. Warranty shall be assertible solely in case of fault on our part regarding material, workmanship and production under proper use resulting noncompliance of the product to VitrA specifications, industry allowable tolerances and quality standard such as EN 14411 and ANSI 137.1. Where warranty claims are assertible against our representatives, such parties shall be liable to the customer solely in case of fault on our part regarding material, workmanship and production under proper use resulting noncompliance of the product to VitrA specifications, industry allowable tolerances and quality standard such as EN 14411 and ANSI 137.1. If this is the case and if the conditions specified in Section 2 are satisfied, VitrA may choose to repair, replace with non-defected same or equivalent products or compensate the customer for the reduced value of the products caused by the defects in question, depending on the nature of the defect and availability of the product. In each case, no further remedies shall be available to the customer other than VitrA's. Purely optical defects (i.e. matt/gloss differences, colour shade differences, digital printing faults and thin printing stripes etc.) shall only entitle the customer to claim a reduction in value. There would not be any change for the laid products.
- 3.3. Any usage errors or misuse of the product by the customer including physical or chemical abuse, or negligence is evaluated as direct damages/ user error and they are not covered under the product warranty.
- 3.4. Do not apply any adhesive material to the laid/not laid tiles, decorative or skirting tiles. Any direct damage that may occur as a result of this application is considered as a user error and VitrA is not liable for any product change or payment.
- 3.5. We shall solely reimburse direct damages stated above provided that such direct damages are finally awarded by a court of competent jurisdiction.

VitrA garanti koşul ve kuralları

1. Ürün kalitesi

- 1.1. “Kalite: 1” olarak tanımlanan ürünler, Avrupa Kalite Standardı EN 14411’in gerekliliklerini sağlamaktadır. “Kalite: 1” dışında tanımlanan ürünler ise CE-sembolünün gerekliliklerini sağlar, ancak EN 14411 standardının, CE işareti gereklilikleri haricindeki görsel veya teknik 1. Kalite gerekliliklerini sağlamayabilir.
- 1.2. Teslim edilen ürünlerin renk, yüzey görünüşünün benzer olmaması ya da ürünlerin numunelerle, mağaza teşhirleriyle, web sitesindeki görüntüler veya basılı evraklar ile tam olarak uymaması durumunda hiçbir sorumluluk kabul edilmez (Örneğin kataloglar, broşürler, fiyat listeleri vb.). Bu durum üretimde kullanılan doğal ham maddelerin değişkenliğinden ve seramik üretim prosesinden kaynaklanmaktadır. Özellikle mozaiklerde, Avrupa Kalite Standardı EN 14411’in kalite gereklilikleriyle sınırlı olacak oranda hafif renk değişimleri beklenmektedir.
- 1.3. Karolar, bazı serilerdeki ürün tasarımı kaynaklı olarak, renk, doku ve görünüş olarak değişiklik gösterebilir. Özellikle desen farklılaşması V3, V4 olarak tanımlanan ürünler kutu içindekilerle, numunelerle, ticari numunelerle ve teşhirlerle önemli ölçüde farklılık gösterebilir. Ürün seçimi sırasında desen farklılaşmasına dikkat etmenizi önemle bilgilerinize sunarız.
- 1.4. Boyut ve kalınlığı bakımından ISO 13006, EN 14411 ve ANSI 137.1 standartlarında belirtilen toleranslar içerisinde olan ürünler kusur teşkil etmez. Bu durum, farklı sevkiyatlarda gönderilen ürünlerin her teslimatı için geçerlidir.
- 1.5. Tüm zemin kaplamaları, uygulama alanına, kullanım yoğunluğuna, kirleticinin türüne ve kirlenmenin yoğunluğuna, ayrıca söz konusu ürünün sertliğine ve aşınma direncine bağlı olarak aşınma ve yıpranmaya maruz kalır. Stres gruplarındaki sınıflandırma, sırlı yüzeyin aşınma direncine karşılık gelir, ancak basınç veya ağır yüklerin neden olduğu gerilime / sürtünmeye karşılık direncini göstermez.
- 1.6. Dekoratif sırlar söz konusu olduğunda, sır içindeki çatlaklar (döşemedен önce / sonra oluşan) doğal bir etkidir ve karoların amacına yönelik kullanımına olumsuz bir etkisi olmaz veya bir hata teşkil etmez.
- 1.7. Ürün seçimi sırasında, fiyat listeleri veya kataloglarda bulunan kullanım alanı önerilerine dikkat edilmelidir.

2. Şikâyet yönetimi

- 2.1. Teslim edilen ürünlerin, doğru, eksiksiz ve herhangi bir kusur taşımadıklarından emin olmak için teslim alındıktan sonra derhal kontrol edilmelidir. Teslimatın indirilmesi sırasında belirlenen paletler üzerinde harici / görünür bir hasar varsa, söz konusu paletlerin ambalajları açılmalı ve ürünler gözden geçirilmelidir. Tüm şikâyetler VitrA'ya gecikme olmaksızın en geç 14 gün içinde yazılı olarak bildirilmelidir. Kutular açılmadan anlaşılamayan tüm hatalar da en geç 14 gün içerisinde, karolar döşenmeden önce VitrA'ya yazılı olarak bildirilmelidir. Hata olduğu düşünülr veya görülürse ürünler döşenmemelidir. Yazılı şikâyetin bulunmadığı veya ürünlerin döşendiği durumlarda, ürünlerin müşteri tarafından kabul edildiği varsayılır ve ürünler kusursuz kabul edilir.
- 2.2. Kusurlu ürünler, hata fark edildiğinde sökülmemeli ve kontrol için hazır halde bulundurulmalıdır. Kutu, palet ve kutu etiketleri, şikâyetin incelenmesi için saklanmalıdır. Ürünlerin hataları fark edildiğinde döşeme işlemleri durdurulmalı, şikâyet çözülene kadar kusurlu ürünler saklanmalıdır. Yukarıdaki şartların ihlali durumunda VitrA herhangi bir ürün değişimi veya herhangi bir ödeme yapma yükümlülüğü taşımamaktadır.
- 2.3. Şikâyet, halihazırda döşenmiş karolar içinse, VitrA, yalnızca temizlik ve bakım talimatlarına göre uygun şekilde kullanılan karolarda ortaya çıkan kusurlar için bir yükümlülük taşır. Karolar, VitrA'ya makul bir süre içinde kusuru inceleme fırsatı verildikten ve VitrA yazılı olarak izin verdikten sonra sökülebilir, aksi takdirde işlem yapılamaz.
- 2.4. VitrA tarafından üretim hatası olarak kabul edilen şikâyetlerde yapılacak değişim sadece hatalı karoların değiştirilmesi ile sınırlıdır.
- 2.5. VitrA satın alınan üründe hata çıkması durumunda bire bir değiştirme, tamir etme, iade alma veya muadili ile değiştirme hakkını saklı tutar.
- 2.6. VitrA veya yetkili temsilcileri tarafından ürün incelemesi yapılmadan hiçbir talep ve şikâyet kabul edilmeyecektir.
- 2.7. Müşteri, herhangi bir kusurun bulunmasından sonraki 14 gün içerisinde VitrA'yı, yetkili temsilci veya satıcıyı yazılı olarak bilgilendirmelidir. Talepler web sitesi aracılığıyla da bildirilebilir:
www.vitra.com.tr/iletisim / <https://vitraglobal.com/contact>

3. Garanti koşulları

- 3.1. Web sitesinde, broşürlerde, tekliflerde, ürün açıklamalarında, çizimlerde, numunelerde, Uygunluk Sertifikasında veya diğer beyanlarda bulunan bilgiler (Örneğin boyutlar, ağırlıklar veya diğer performans kriterleri), bağlayıcı bir garanti değildir, sadece genel ürün bilgileri olarak kabul edilmelidir.
- 3.2. Garanti, ürünlerin müşteri tarafından doğru ve amacına uygun olarak kullanılması şartıyla, malzeme, işçilik ve üretim kaynaklı bir hata içeren durumlarda; VitrA'nın şartlarının, endüstride kabul edilen EN 14411 ve ANSI 137.1 gibi standartlardaki toleransların dışına çıkıldığı durumlarda geçerlidir. Bayiler / temsilciler, ürünlerin müşteri tarafından doğru ve amacına uygun olarak kullanılması şartıyla, malzeme, işçilik ve üretim kaynaklı bir hata içeren durumlarda; VitrA'nın şartlarının, endüstride kabul edilen EN 14411 ve ANSI 137.1 gibi standartlardaki toleransların dışına çıkıldığı durumlarda müşteriye karşı sorumlu olacaktır.
- Bölüm 2'de belirtilen şartlar yerine getirilmişse, VitrA, müşterinin hatalı ürünlerden oluşan zararını karşılamak için, mevcut stoklara ve hata tipine bağlı olarak, onarım yapma, hatalı ürünü kusurlu olmayan bire bir veya eşdeğer ürünlerle değiştirme hakkını saklı tutar.
- VitrA tarafından beyan edilen çözüm yönteminin dışında bir talep kabul edilmeyecektir.
- Tamamen görsel kusurlardan oluşan durumlarda (Örneğin matlık / parlaklık farklılıkları, renk tonu farklılıkları, dijital baskı hataları ve ince baskı çizgileri vb.), hatalı ürün adediyle sınırlı olmak şartıyla ürün satış bedeli üzerinden indirim talep etme hakkı verir, döşenen ürünlerde değişim yapılmaz.
- 3.3. Ürünün fiziksel veya kimyasal olarak hatalı kullanıma maruz kalması veya ihmalkârlık dahil olmak üzere müşteri tarafından herhangi bir şekilde yanlış kullanılması durumu kullanıcı hatası olarak değerlendirilir ve söz konusu ürün garanti kapsamında değerlendirilmez.
- 3.4. Döşenmiş / döşenmemiş karo, dekor veya süpürgelikler üzerinde herhangi bir yapıştırıcı madde içeren malzeme ile uygulama yapılmamalıdır. Bu uygulama neticesinde ortaya çıkabilecek direkt hasarlar kullanıcı hatası olarak kabul edilir ve VitrA herhangi bir ürün değişikliği veya ödeme yapma yükümlülüğü taşımamaktadır.
- 3.5. Yukarıda tanımlanan durumlarda, kararın nihai olarak taraflarca yetkili tayin edilen bir mahkeme tarafından verilmesi şartıyla sadece oluşan direkt hasar / zarar VitrA tarafından tazmin edilir.

VitrA terms and warranty conditions

3.6. The customer is obliged to inform VitrA within 14 calendar days in writing about the products / pallets which have delivered as broken, and to keep all broken products for inspection by the technical experts authorized by VitrA. VitrA is not responsible for any changes or claims for damages if it determined by technical experts that the fracture formation is not caused by the pallet arrangement.

3.7. The customer is responsible to check the goods for any variation in colour before being laid. Once the goods have been laid, VitrA is not liable under any circumstances for variations in colour. The products which have the same colour tone and calibre number should be laid to the same space by mixing different boxes. The product should not be laid without joint due to technical reasons. The recommended joint width should be used that is indicated on the boxes.

3.8. Products (wall tiles, floor tiles, porcelain, pool parts and mirrored tiles) should never be laid on the ceiling. VitrA is not liable for any incidents or consequences of accidents, property or loss of life that may occur as a result of laying.

3.9. VitrA strongly recommends ordering and storing for more than enough products from the area calculated (min. 2 boxes or 2% for areas larger than 100 square meters according to the area to be used) for the losses and the partial change and repair requirements that may occur during installation / use and keep them for future requirements.

3.10. Rectified / non-rectified products with pattern should be controlled with recommended joint width during before laying. In the absence of any written complaint or if the goods are laid, they are assumed to be accepted by the customer and the products are free of any defects.

3.11. Installation quality is as important as product quality, therefore VitrA recommends utilization of competent tile layers for the best results.

VitrA does not accept any responsibility for defects aroused from infrastructure failures, faults due to installation and insulation, errors caused by application of plaster without hardening enough, application of faulty plaster / defects due to plaster content, breakage / cracking due to improper application of adhesive under tiles, incorrect flooring and wrong adhesive selection.

3.12. In wide area applications (in areas larger than 6x6 m), the elasticity of the adhesive alone is not sufficient. The continuity of the coating should be cut using expansion joints and the tensile movements should be damped with the help of these joints. Attention should be paid to the structural expansion (dilatation) joints left on the application surfaces and the joints should not be covered with tile. Any direct damage that may occur as a result of non-observance of this application is considered as a user error and VitrA is not liable for any product change or payment.

3.13. VitrA shall not accept any warranty for metallic decors and metallic glazed tiles installed in wet areas such as showers, baths etc. Never use abrasive materials and strong cleaning agents for cleaning these products. Please refer to Maintenance and Cleaning Instructions.

3.14. Any food, liquid or chemical spill must be cleaned away immediately to prevent harsh staining. It is possible for foreign substances to leave slight discoloration on the tiles if left unattended for prolonged time periods. VitrA's warranty does not cover deterioration to the product due to improper use, incorrect cleaning applications or gross negligence.

3.15. VitrA is not liable for any of the consequences of improper planning, wrong product selection, and environmental conditions or for damage caused by inappropriate cleaning that is not carried according to the maintenance and care instructions. Under any circumstances, the detergents must not contain any hydrofluoric acid and its derivatives.

If alternative/restorative floor treatments are employed, it is the responsibility of the floor treatment manufacturer/seller to verify compatibility and offer product warranty. Some treatments may alter the tile surface characteristics such as anti-slip resistance, staining resistance etc. which might be inconsistent with VitrA's product recommendations and VitrA's warranty does not cover this situation.

3.16. Inappropriate product selection may cause abrasion, breakage, crack, slipperiness, frost damage etc. on the tiles. VitrA is not liable for lawsuit, replacement or renovation claims regarding these kind of consequences of improper planning or misuse of the products.

3.17. VitrA is not responsible for any replacement or renewal request arising from laying procedures that are in contradiction with VitrA's written or visual laying guidelines specified on the box, product or catalogue.

3.18. VitrA shall not accept any warranty for products other than those classified as "Quality: 1".

3.19. In the event of any damage to the product during the cutting process, VitrA informs the customer about the conditions of cutting, which equipment can be used and cutting techniques. In the event of a dispute, VitrA's standard cutting test result and recommendation of VitrA are taken into consideration. VitrA is not responsible for any replacement or replacement requests caused by improper use of the products or applications other than the recommended cutting application.

3.20. VitrA shall assume no warranty for any additional secondary application with refiring or without refiring such as polishing, rectification, scoring, wet/dry cutting, netting without written approval.

3.21. The use of dark coloured grout is not recommended due to the color pigments in the chemical composition of the material. If used, it should be tested for staining performance on several tiles before grouting. For products with risk of staining, the tiles should be covered with a protective film, primer or similar material before the application and then grouting should be made.

3.22. If dark coloured (black anthracite, dark blue, etc.) grouting materials are used, stains caused by the chemical structure of the grout may occur, such stains are not covered by the guarantee.

3.23. For tiles to be used in dry areas, minimum C2 type adhesives must be used, and for tiles that are suitable for use in wet areas or pools, minimum C2TE S2 type adhesives must be used. Ceramic tile adhesives suitable for the needs of the relevant area should be used for special application areas (flexible, very flexible, fast setting, frost resistant etc.). For special adhesive types, information should be obtained from adhesive producers and application should be made according to their directions.

3.24. It is essential to completely fill the bottom of tiles with ceramic adhesive materials, using appropriate ceramic trowel and fixing technique, so that there is no gap left between the floor and the ceramic tile. The presence of any gap left under the tile directly affects the load bearing and impact resistance performance of tiles. If there is a gap under the tiles, the products are out of the scope of guarantee in terms of strength properties.

3.25. Time required for points such as opening the product to pedestrian traffic after laying, full hardening of the tile adhesive used, drying and use of the joint filler. The principles regarding the adhesion of the product to the applied floor and to each other should be conducted according to the usage conditions and recommendations of the adhesive or chemical's instructions. Possible problems related to these specified issues are not covered by the ceramic tile product warranty, and should be evaluated regarding the adhesive and other chemicals used.

3.26. Since it will adversely affect the adhesion performance of the product to the floor or wall; there should not be any dirt, dust, oil, chemical-like layer or accumulation under the ceramic tiles, and the bottom of the tiles should be clean and free from any possible contamination.

* You can find most recent information about our products, Warranty Conditions, Maintenance and Cleaning Instructions, along with other Product Performance Data and Installation specifications at: www.vitra.com.tr / <https://vitraglobal.com/>

VitrA garanti koşul ve kuralları

3.6. Müşteri, eline kırık olarak ulaşan ürünler / paletler ile ilgili, 14 takvim günü içinde VitrA'yı yazılı olarak bilgilendirmek ve tüm kırık ürünleri VitrA tarafından yetkilendirilmiş teknik uzmanlarca incelenmesi için muhafaza etmekle yükümlüdür. Kırık oluşumunun palet dizilimi kaynaklı olmadığını teknik uzmanlarca tespiti halinde VitrA, herhangi değişim ve tazminat taleplerinden sorumlu değildir.

3.7. Müşteri, döşeme yapılmadan önce herhangi bir desen / renk farklılaşması olup olmadığına dair ürünleri kontrol etmekle yükümlüdür. Ürünler döşendikten sonra, VitrA, renk farklılaşması için hiçbir koşulda sorumlu değildir. Aynı renk tonuna ve kalibreye sahip ürünler, farklı kutuları karıştırarak aynı alana döşenmelidir. Ürünler teknik sebeplerden dolayı derzsiz döşenmemelidir. Kutu üstünde tavsiye edilen derz ölçüsü kullanılmalıdır.

3.8. Ürünler (duvar karosu, yer karosu, porselen, havuz parçaları ve aynalı karolar) kesinlikle tavana döşenmemelidir. Döşenmesi halinde yaşanabilecek kaza, mal veya can kaybı olaylarının doğurabileceği talep ve sonuçlardan VitrA sorumlu değildir.

3.9. Döşeme esnasında oluşabilecek kayıplar ve döşeme / kullanım sonrası oluşabilecek kısmi değişim ve tamirat ihtiyaçları için hesaplanan alandan yeteri kadar fazla (kullanılacak alana göre min. 2 kutu veya 100 metrekareden büyük alanlar için %2) ürün sipariş etmenizi ve ileride oluşabilecek ihtiyaçlar için saklamanızı önemle tavsiye ederiz.

3.10. Rektifiyeli / kalibreli ürünler, döşeme öncesinde önerilen derz aralığı ile kontrol edilmelidir. Herhangi bir yazılı şikâyetin bulunmaması veya desen takibi bulunan özel ürünlerin tavsiye edilen derz artışı ile kontrol edildikten sonra döşenmesi halinde, ürünlerin müşteri tarafından kabul edildiği ve kusursuz olduğu varsayılır.

3.11. Döşeme kalitesi ürün kalitesi kadar önemlidir, bu nedenle VitrA, ürünlerinden en iyi performansın alınması için döşemenin yetkin karo döşeyicileri tarafından yapılmasını önerir. Altyapı hataları, tesisat ve yalıtım kaynaklı hatalar, uygulanan sıva yeterince sertleşmeden yapılan uygulama kaynaklı hatalar, hatalı sıva kullanımı / sıva muhteviyatı kaynaklı hatalar, karoların altında uygun şekilde yapıştırıcı uygulanmaması nedeniyle oluşan kırılma / çatlamlar, yanlış döşeme ve yanlış yapıştırıcı seçimi nedeniyle ortaya çıkan hatalar VitrA'nın sorumluluğunda değildir.

3.12. Geniş alan uygulamalarında (6x6 m'den büyük alanlarda) yapıştırıcının elastikiyet özelliği tek başına yeterli olmamaktadır. Kaplama sürekliliği genleşme derzleri kullanılarak kesilmeli ve bu derzler yardımıyla gerilme hareketleri sönümlenmelidir. Uygulama yüzeylerinde bırakılmış yapısal genleşme (dilatasyon) derzlerine dikkat edilmeli, derzlerin üzeri kesinlikle karo ile kaplanmamalıdır. Bu uygulamaya uyulmaması neticesinde ortaya çıkabilecek direkt hasarlar kullanıcı hatası olarak kabul edilir ve VitrA herhangi bir ürün değişikliği veya ödeme yapma yükümlülüğü taşımamaktadır.

3.13. VitrA, duş, banyo vb. ıslak alanlara döşenen metalik dekorlar ve metalik sırlı karolar için herhangi bir garanti sunmamaktadır. Bu ürünleri temizlemek için kesinlikle aşındırıcı malzemeler ve güçlü temizlik maddeler kullanılmamalıdır. Detaylı bilgi için Temizlik ve Bakım Talimatlarına bakınız.

3.14. Karo üzerinde ağır lekelenmeleri önlemek için herhangi bir gıda, sıvı veya kimyasal dökülmesi durumunda karo yüzeyi derhal temizlenmelidir. Uzun süre temizlenmez ise, yabancı maddelerin karolarda hafif renk değişimi yapması mümkündür. VitrA'nın garantisi, yanlış kullanım, yanlış temizlik uygulamaları veya ihmal nedeniyle ürünün bozulmasını kapsamamaktadır.

3.15. VitrA, hatalı tasarım, yanlış ürün seçimi, çevre koşulları veya temizlik ve bakım talimatlarına uygun olmayan temizlikten kaynaklanan hasarlardan sorumlu değildir. Kullanılan deterjanlar kesinlikle hidroflorik asit ve türevlerini içermemelidir.

Alternatif / koruyucu zemin uygulamaları kullanılıyorsa, uygulamayı doğrulamak ve ürün garantisini sunmak zemin uygulamaları üreticisinin / satıcısının sorumluluğundadır. VitrA'nın ürün önerilerinden bağımsız yapılan özel yüzey uygulamaları kaymazlık değeri, lekelenme direnci vb. gibi karo yüzey özelliklerini değiştirebilir ve bu durum VitrA'nın garanti şartlarını geçersiz kılar.

3.16. Uygun olmayan ürün seçimi, karolarda aşınmaya, kırılmaya, çatlamaya, kaymaya, donma hasarına vb. neden olabilir. VitrA, hatalı planlamanın veya ürünlerin yanlış kullanımının bu tür sonuçlarıyla ilgili dava, değiştirme veya yenileme taleplerinden sorumlu değildir.

3.17. VitrA'nın kutu, ürün veya katalog üzerinde belirttiği yazılı ya da görsel döşeme yönergelerine aykırı yapılmış döşeme işlemlerinden doğacak herhangi değiştirme veya yenileme talebinde VitrA sorumlu değildir.

3.18. VitrA, "Kalite: 1" olarak sınıflandırılanların dışındaki ürünler için herhangi bir garanti vermemektedir.

3.19. Kesme işlemi esnasında üründe meydana gelebilecek herhangi bir hasar durumunda VitrA, ürünlerin hangi ekipman kullanılarak ve hangi koşullar altında, hangi teknikle kesilebildiğini müşteriye bildirir. Anlaşmazlık halinde VitrA'nın standart kesme test sonucu ve önerisi esas alınır. VitrA, ürünlerin yanlış kullanımı veya önerilen kesme uygulaması dışındaki uygulamalar nedeniyle oluşan değiştirme veya yenileme taleplerinden sorumlu değildir.

3.20. VitrA, yazılı izni olmaksızın ürünlerinde fırınlanarak veya fırınlanmadan yapılan ikincil işlemlere dair garanti vermez. Örneğin: parlatma, rektifiye etme, scoring, sulu / kuru kesim, fileleme gibi işlemler sonucu oluşacak hatalar garanti kapsamı dışındadır.

3.21. Koyu renkli derz dolgu malzemelerinin kullanımı, derz dolgusunun kimyasal yapısındaki renk pigmentlerinden dolayı önerilmemektedir. Kullanılması durumunda ise, derz uygulaması yapılmadan önce birkaç karo üzerinde, lekelenme performansı açısından test edilmelidir. Lekelenme riski görülen ürünlerde uygulama öncesi karolar yüzey koruyucu film astar veya benzeri bir malzeme ile kaplanmalı, ardından derz uygulaması yapılmalıdır.

3.22. Koyu renkli (siyahi antrasit, koyu mavi vb) derz dolgu malzemelerinin kullanılması halinde, derzlerin kimyasal yapısından kaynaklanan lekelenmeler oluşabileceğinden, bu gibi lekeler garanti kapsamı dışındadır.

3.23. Kuru alanlarda kullanılacak olan ürünlerimiz için minimum C2 tipinde, ıslak alanlarda veya havuz için kullanıma uygun olduğu beyan edilen ürünlerin havuzda kullanımı için ise minimum C2TE S2 tipinde yapıştırıcıların kullanılması gerekmektedir. Özel uygulama alanları için ilgili alanın ihtiyaçlarına uygun karo seramik yapıştırıcıları kullanılmalıdır (esnek, çok esnek, hızlı prizlenen, soğuğa dayanıklı vb). Özel yapıştırıcı tipleri için yapıştırıcı firmalarından bilgi alınmalı ve yönlendirmelerine göre uygulama yapılmalıdır.

3.24. Ürünlerimizin altlarının, uygun seramik malası ve yapıştırma tekniği ile, zemin ve karo seramik arasında boşluk kalmayacak şekilde, seramik yapıştırıcı malzemelerle tam doldurulması esastır. Karonun altında boşluk olması, karoların yük taşıma ve darbe dayanımı performanslarını doğrudan etkilemektedir. Karo altlarında boşluk bulunması durumunda ürünler, mukavemet özellikleri açısından garanti kapsamı dışında kalmaktadır.

3.25. Ürünün döşeme sonrasında yaya trafiğine açılması, kullanılan seramik yapıştırıcısının tam olarak sertleşmesi, derz dolgusunun kuruması ve kullanımı gibi noktalar için gereken süreler; ürünün uygulanan zemine ve ürünlerin birbirine yapışması ile ilgili esaslar, kullanılan yapıştırıcı veya kimyasal firmasının kullanım şartları ve önerilerine göre uygulanmalıdır. Belirtilen konularla ilgili olan olası sorunlar seramik karo ürün garanti kapsamı dışındadır, kullanılan yapıştırıcı ve diğer kimyasallar ile ilgili olarak değerlendirilmelidir.

3.26. Ürünün zemine veya duvara yapışma performansını olumsuz yönde etkileyeceğinden; seramik karoların altında herhangi bir kir, toz, yağ, kimyasal benzeri bir tabakanın ya da birikimin olmaması, karoların altına temiz ve olası bir kontaminasyondan arındırılmış olması gerekmektedir.

* Ürünlerimizin, Garanti Koşullarının, Temizlik ve Bakım Talimatlarının yanı sıra Ürün Teknik Özellikleri ve döşeme talimatlarıyla ilgili en son bilgileri aşağıdaki web sitelerinde bulabilirsiniz: www.vitra.com.tr / <https://vitraglobal.com/>

Headquarters

Genel merkez

VitrA Karo San. ve Tic. A.Ş.

Büyükdere Cad. Ali Kaya Sok. No: 5
Levent, 34394 İstanbul
Phone: +90 (212) 350 80 00
Fax: +90 (212) 350 85 58

Regional offices

Bölge ofisleri

VitrA UK Ltd.

Park 34 Collet Way,
Didcot Oxon OX11 7WB, UK
Phone: +44 (1235) 750 990
Fax: +44 (1235) 750 985

VitrA Fliesen GmbH-Co. KG.

Brucknerstrasse 43
56566 Neuwied, Germany
Phone: +49 (2622) 7007-0
Fax: +49 (2622) 7007-60

VitrA Plitka LLC

142253, bld. 1, Bolshevik Settlement,
Serpukhov District, Moscow Region, Russia
Phone: +7 (496) 738 06 08
Fax: +7 (495) 520 78 76

vitraglobal.com

vitra.com.tr

Attention

When ordering ceramic tiles specify the areas of use.

Before tile setting, verify the tonality and calibration numbers, claims regarding these indications cannot be accepted after tile setting.

Crazing of glass borders is a nature of the ceramic tiles.

It is recommended to use VitrA Fix grout and adhesive materials with VitrA Ceramic Tiles.

The colors of tiles in the catalogue may not reflect the exact colors of the products.

For items with complimentary parts or decors, there may occur color tone diversity with plain background.

VitrA Karo San. ve Tic. A.Ş. reserves the right to change the products and technical specifications.

Tiles should be placed on a flat surface and should be carried by at least 2 people at a maximum height of 1 meter.

Suitable packing materials should be utilized to protect the tiles from damage once they have been taken off the pallet.

The smoothness of the surfaces to be laid should be checked.

The appropriate adhesive recommended by the adhesive companies should be selected and used according to the guidelines provided for the respective adhesive.

For other technical details, please visit www.vitraglobal.com and review VitrA Cleaning and Maintenance Instructions and Warranty Conditions.

Dikkat

Seramik karolar sipariş ederken kullanım alanlarını belirtiniz.

Seramik karoları döşemeden önce lütfen tonalite ve kalibre numaralarının aynı mekânlara için aynı olmasına dikkat ediniz; döşendikten sonra sorumluluk kabul edilmez.

Camsı bordürlerde Kraküle (çatlama) olabile, seramiğin doğasında olan bir unsurdur.

VitrA Karo Seramikleri ile birlikte VitrA Fix derz dolgu ve yapıştırıcı malzemeleri kullanılması önerilir.

Katalogdaki ürün renkleri seramik karoların renklerini aynen yansıtmayabilir.

Tamamlayıcı parçası veya dekoru olan ürünlerde ana fonu ile ton farklılıkları görülebilir.

VitrA Karo San. ve Tic. A.Ş.'nin ürünler ve teknik detaylarında değişiklik yapma hakkı saklıdır.

Karolar düz bir zemine yerleştirilmeli ve en fazla 1 metre yüksekliğe çıkarak en az 2 kişi tarafından taşınmalıdır.

Karolar paletten çıkarıldığı andan itibaren, kırılmayı önlemek adına uygun ambalaj malzemeleri kullanılmalıdır.

Döşenecek yüzeylerin düzgünlüğü kontrol edilmelidir.

Yapıştırıcı firmaları tarafından önerilen uygun yapıştırıcı seçilmeli ve ilgili yapıştırıcının kullanım talimatlarına göre uygulanmalıdır.

Diğer teknik detaylar için www.vitra.com.tr'yi ziyaret ederek VitrA Temizlik ve Bakım Talimatları ile Garanti Koşullarını inceleyiniz.

Flagship showrooms

Flagship mağazalar

VitrA Nişantaşı

Vali Konağı Cad. No: 24, Nişantaşı
Şişli, İstanbul
Phone: +90 (212) 233 07 78
Fax: +90 (212) 232 94 67

VitrA Suadiye

VitrA Suadiye (Cavit Paşa Köşkü)
Bağdat Cad. 493-1, Bostancı
Kadıköy, 34744 İstanbul
Phone: +90 (216) 467 06 40

VitrA Cologne

Agrippinawerft 24
D-50678 Köln, Cologne
Phone: +49 (221) 27 73 68-0
Fax: +49 (2622) 88 95 500

VitrA London

Unit 2
64 Turnmill Street
EC1M 5RR London
E-mail: london@vitra.co.uk

VitrA Moscow

Varshavskoe Highway, 9, Bld.1
“Danilovskaya Manufaktura” Office Center
117105 Moscow
Phone / Fax: +7 (495) 221 76 11

VitrA UAE

2020 Building – Al Quoz 3 Plot 27
Showroom No: 7 Sheikh Zayed Road –
Dubai/UAE
Phone: +971 (4) 547 8045

VitrA